




ZAKÁZKOVÉ ČÍSLO :	INVESTOR :		
DATUM : 10/2020	Městská část Praha 17 Žalanského 291/12b, 163 02, Praha 6		
STUPEŇ PROJEKTU : DPS	STAVBA : MŠ Bendova 1122, Praha 6 – Řepy		
PROJEKTANT : Ing. Luděk Široký			
KONTROLOVAL : Ing. Luděk Široký	H. I. P. : AXEN, s.r.o.	PŘÍLOHA :	
VYPRACOVAL : Ing. Luděk Široký	Toužimská 1058/22b, 197 00, Praha 9	D1.4.1	
NÁZEV : Rekonstrukce osvětlení Výpočet umělého osvětlení + nouzové (1NP A–A1–C)		ČÍSLO VÝKRESU: E02_1	PARÉ :

AXEN, s.r.o.

Toužimská 1058/22b
Praha 9

Zpracovatel

Telefon

Fax

e-mail info@axen.cz

Obsah

MŠ Bendova 1122 - 1NP A-A1-C

Titulní strana projektu	1
Obsah	2
Kusovník svítidel	5
A.1.2 Sklad	
Shrnutí	7
A.1.1 Přípravná pokmů	
Shrnutí	8
A.1.2 Sklad	
Shrnutí	9
A.1.3 Umývárna venkovní	
Shrnutí	10
A.1.4 Předsíň	
Shrnutí	11
A.1.6 Pracovna	
Shrnutí	12
A.1.8 Společenská místnost	
Shrnutí	13
A.1.10 Herna Lehárna	
Shrnutí	14
A.1.11 Sklad lehátek	
Shrnutí	15
A.1.13 Sklad hraček	
Shrnutí	16
A.1.14 Umývárna dětí	
Shrnutí	17
A.1.15 WC	
Shrnutí	18
A.1.16 Šatna dětí	
Shrnutí	19
A.1.17 Chodba	
Shrnutí	20
A.1.18 Úklidová komora	
Shrnutí	21
A.1.19 WC zaměstnanců	
Shrnutí	22
A.1.21 Šatna zaměstnanců	
Shrnutí	23
Výpočtové plochy (přehled výsledků)	24
A.1.22 Vstupní hala	
Shrnutí	25
A.1.23 Schodiště	
Shrnutí	26
A.1.24 Šatna	
Shrnutí	27
A1.1.26 Šatna	
Shrnutí	28
A1.1.28 Vstupní hala	
Shrnutí	29
A1.1.29 Chodba	
Shrnutí	30
A1.1.30 Úklidová komora	
Shrnutí	31
A1.1.31 WC zaměstnanců	

AXEN, s.r.o.

Toužimská 1058/22b
Praha 9

Zpracovatel

Telefon

Fax

e-mail info@axen.cz

Obsah

Shrnutí	32
A1.1.33 Šatna zaměstnanců	
Shrnutí	33
Výpočtové plochy (přehled výsledků)	34
A1.1.34 Šatna dětí	
Shrnutí	35
A1.1.35 WC	
Shrnutí	36
A1.1.36 Umývárna dětí	
Shrnutí	37
A1.1.37 Sklad lehátek	
Shrnutí	38
A1.1.39 Sklad hraček	
Shrnutí	39
A1.1.40 Herna Lehárna	
Shrnutí	40
A1.1.42 Společenská místnost	
Shrnutí	41
A1.1.43 Pracovna	
Shrnutí	42
A1.1.45 Přípravna pokrmů	
Shrnutí	43
A1.1.46 Sklad	
Shrnutí	44
A.1.1.47 Předsíň	
Shrnutí	45
A.1.1.48 Umývárna venkovní	
Shrnutí	46
B.1.25 Chodba	
Shrnutí	47
C.1.50 Vnitřní komunikace se schodištěm	
Shrnutí	48
Výpočtové plochy (přehled výsledků)	49
B.1.25 Chodba - NO	
Světelné scény	
Světelná scéna 1	
Shrnutí	50
Plochy místnosti	
Úniková cesta 1	
Graf hodnot (E)	51
A.1.22 Vstupní hala - NO	
Světelné scény	
Světelná scéna 1	
Shrnutí	52
A.1.23 Schodiště - NO	
Světelné scény	
Světelná scéna 1	
Shrnutí	53
Plochy místnosti	
Úniková cesta 1	
Graf hodnot (E)	54
C.1.50 Vnitřní komunikace se schodištěm - NO	
Světelné scény	
Světelná scéna 1	

AXEN, s.r.o.

Toužimská 1058/22b
Praha 9

Zpracovatel

Telefon

Fax

e-mail info@axen.cz

Obsah

Shrnutí	55
Plochy místnosti	
Úniková cesta 1	
Graf hodnot (E)	56
A.1.14 Umývárna dětí - NO	
Shrnutí	57
Svítidla (situační plán)	58
Výpočtové plochy (přehled výsledků)	59
Plochy místnosti	
Výpočtová plocha 1	
Hodnotový graf (E, svisle)	60
A.1.6 Pracovna - NO	
Světelné scény	
Světelná scéna 1	
Shrnutí	61
Plochy místnosti	
Protipaniková plocha 1	
Hodnotový graf (E, svisle)	62

AXEN, s.r.o.

Toužimská 1058/22b
Praha 9

Zpracovatel

Telefon

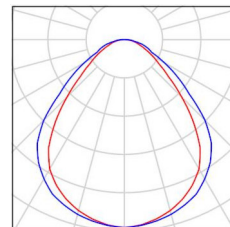
Fax

e-mail info@axen.cz

MŠ Bendova 1122 - 1NP A-A1-C / Kusovník svítidel

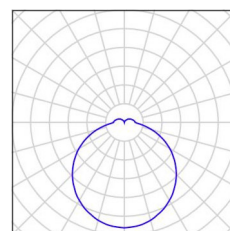
40 ks TYP A
C. výrobku:
Světelný tok (Svítidlo): 5049 lm
Světelný tok (Zdroje:): 6000 lm
Výkon svítidla: 33.5 W
Klasifikace svítidel dle CIE: 100
Kód CIE Flux Code: 60 88 97 100 84
Osazení: 5 x LED (Opravný faktor 1.000).

Obrázek svítidla najdete
v našem katalogu
svítidel.



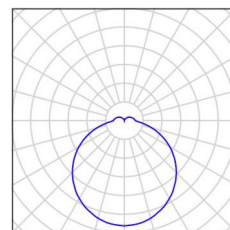
31 ks TYP B
C. výrobku:
Světelný tok (Svítidlo): 2782 lm
Světelný tok (Zdroje:): 2780 lm
Výkon svítidla: 24.0 W
Klasifikace svítidel dle CIE: 89
Kód CIE Flux Code: 43 73 92 89 100
Osazení: 1 x LED (Opravný faktor 1.000).

Obrázek svítidla najdete
v našem katalogu
svítidel.



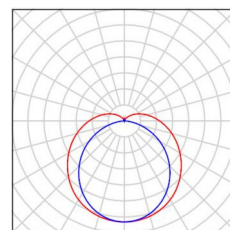
5 ks TYP B (Typ 1)
C. výrobku:
Světelný tok (Svítidlo): 0 lm
Světelný tok (Zdroje:): 0 lm
Výkon svítidla: 0.0 W
Nouzové osvětlení: 400 lm, 3.0 W
Klasifikace svítidel dle CIE: 89
Kód CIE Flux Code: 43 73 92 89 100
Osazení: 1 x Definováno uživatelem (Opravný faktor 1.000).

Obrázek svítidla najdete
v našem katalogu
svítidel.



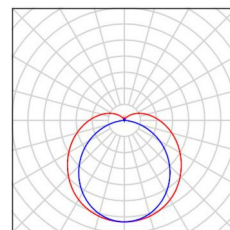
12 ks TYP C
C. výrobku:
Světelný tok (Svítidlo): 5650 lm
Světelný tok (Zdroje:): 5650 lm
Výkon svítidla: 43.0 W
Klasifikace svítidel dle CIE: 87
Kód CIE Flux Code: 40 68 88 87 100
Osazení: 1 x LEDLine (Opravný faktor 1.000).

Obrázek svítidla najdete
v našem katalogu
svítidel.



2 ks TYP CN
C. výrobku:
Světelný tok (Svítidlo): 3920 lm
Světelný tok (Zdroje:): 3920 lm
Výkon svítidla: 30.0 W
Klasifikace svítidel dle CIE: 87
Kód CIE Flux Code: 40 68 88 87 100
Osazení: 1 x LEDLine (Opravný faktor 1.000).

Obrázek svítidla najdete
v našem katalogu
svítidel.



AXEN, s.r.o.

Toužimská 1058/22b
Praha 9

Zpracovatel

Telefon

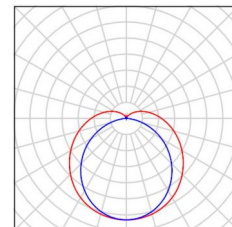
Fax

e-mail info@axen.cz

MŠ Bendova 1122 - 1NP A-A1-C / Kusovník svítidel

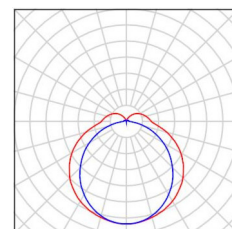
1 ks TYP CN (Typ 1)
C. výrobku:
Světelný tok (Svítidlo): 400 lm
Světelný tok (Zdroje:): 400 lm
Výkon svítidla: 3.0 W
Klasifikace svítidel dle CIE: 87
Kód CIE Flux Code: 40 68 88 87 100
Osazení: 1 x Definováno uživatelem (Opravný faktor 1.000).

Obrázek svítidla najdete
v našem katalogu
svítidel.



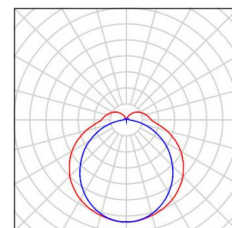
5 ks TYP D
C. výrobku:
Světelný tok (Svítidlo): 5209 lm
Světelný tok (Zdroje:): 5210 lm
Výkon svítidla: 42.0 W
Klasifikace svítidel dle CIE: 86
Kód CIE Flux Code: 40 70 90 86 100
Osazení: 1 x LEDLine (Opravný faktor 1.000).

Obrázek svítidla najdete
v našem katalogu
svítidel.



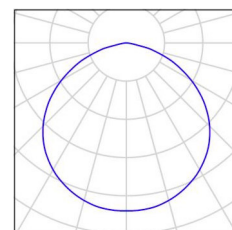
4 ks TYP D (Typ 1)
C. výrobku:
Světelný tok (Svítidlo): 0 lm
Světelný tok (Zdroje:): 0 lm
Výkon svítidla: 0.0 W
Nouzové osvětlení: 400 lm, 3.0 W
Klasifikace svítidel dle CIE: 86
Kód CIE Flux Code: 40 70 90 86 100
Osazení: 1 x Definováno uživatelem (Opravný faktor 1.000).

Obrázek svítidla najdete
v našem katalogu
svítidel.



1 ks TYP N2
C. výrobku:
Světelný tok (Svítidlo): 0 lm
Světelný tok (Zdroje:): 0 lm
Výkon svítidla: 0.0 W
Nouzové osvětlení: 320 lm, 3.0 W
Klasifikace svítidel dle CIE: 100
Kód CIE Flux Code: 49 82 98 100 100
Osazení: 1 x 3W (Opravný faktor 1.000).

Obrázek svítidla najdete
v našem katalogu
svítidel.



AXEN, s.r.o.

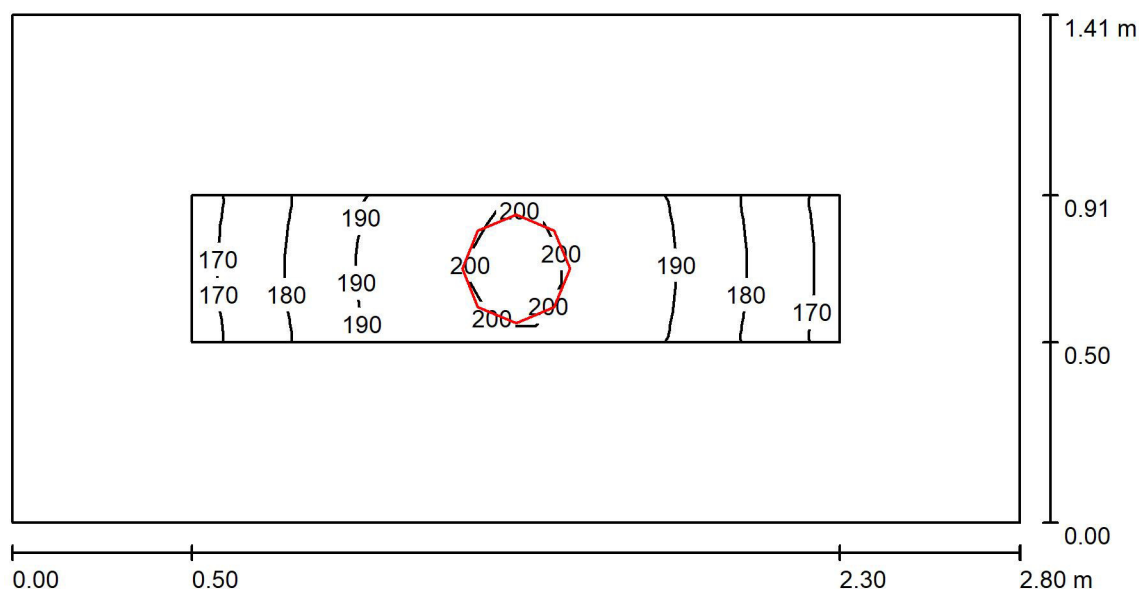
Toužimská 1058/22b
Praha 9

Zpracovatel

Telefon

Fax

e-mail info@axen.cz

A.1.2 Sklad / Shrnutí

Výška místnosti: 3.000 m, Montážní výška: 3.000 m, Činitel údržby: 0.77

Hodnoty v Lux, Měřítko 1:21

Plocha	ρ [%]	E_m [lx]	E_{min} [lx]	E_{max} [lx]	E_{min} / E_m
Uživatelská úroveň	/	188	168	201	0.892
Podlaha	20	108	90	123	0.833
Strop	70	130	52	2014	0.398
Stěny (4)	50	130	45	498	/

Uživatelská úroveň:

Výška: 0.750 m
 Rastr: 17 x 5 Body
 Okrajová zóna: 0.500 m

Kusovník svítidel

Č.	ks	Označení (Opravný faktor)	Φ (Svítidlo) [lm]	Φ (Zdroje:) [lm]	P [W]
1	1	TYP B (1.000)	2782	2780	24.0
Celkem:			2782	2780	24.0

Specifický příkon: $6.09 \text{ W/m}^2 = 3.24 \text{ W/m}^2/100 \text{ lx}$ (Základní plocha: 3.94 m^2)

AXEN, s.r.o.

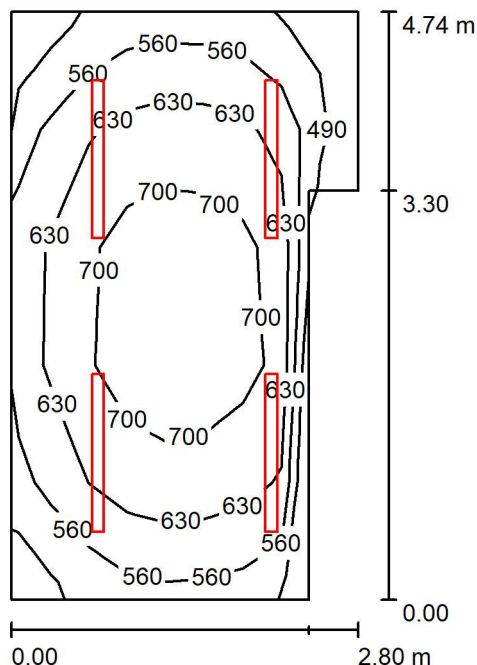
Toužimská 1058/22b
Praha 9

Zpracovatel

Telefon

Fax

e-mail info@axen.cz

A.1.1 Přípravná pokmů / Shrnutí

Výška místnosti: 3.000 m, Montážní výška: 3.000 m, Činitel údržby: 0.77

Hodnoty v Lux, Měřítko 1:61

Plocha	ρ [%]	E_m [lx]	E_{min} [lx]	E_{max} [lx]	E_{min} / E_m
Uživatelská úroveň	/	634	437	752	0.690
Podlaha	20	490	338	574	0.689
Strop	70	413	218	1413	0.529
Stěny (6)	50	492	147	2523	/

Uživatelská úroveň:

Výška: 0.750 m
 Rastr: 9 x 5 Body
 Okrajová zóna: 0.000 m

Kusovník svítidel

Č.	ks	Označení (Opravný faktor)	Φ (Svítidlo) [lm]	Φ (Zdroje:) [lm]	P [W]
1	4	TYP C (1.000)	5650	5650	43.0
Celkem:			22599	22600	172.0

Specifický příkon: $14.40 \text{ W/m}^2 = 2.27 \text{ W/m}^2/100 \text{ lx}$ (Základní plocha: 11.94 m^2)

AXEN, s.r.o.

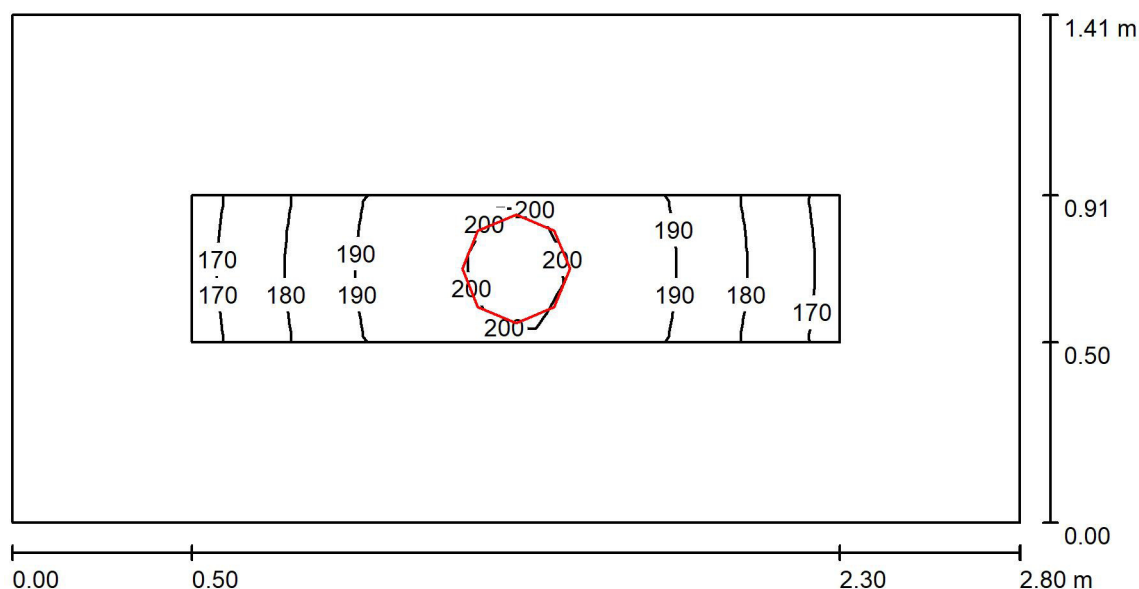
Toužimská 1058/22b
Praha 9

Zpracovatel

Telefon

Fax

e-mail info@axen.cz

A.1.2 Sklad / Shrnutí

Výška místnosti: 3.000 m, Montážní výška: 3.000 m, Činitel údržby: 0.77

Hodnoty v Lux, Měřítko 1:21

Plocha	ρ [%]	E_m [lx]	E_{min} [lx]	E_{max} [lx]	E_{min} / E_m
Uživatelská úroveň	/	188	168	201	0.892
Podlaha	20	108	90	123	0.832
Strop	70	130	52	2015	0.398
Stěny (4)	50	130	45	498	/

Uživatelská úroveň:

Výška: 0.750 m
 Rastr: 17 x 5 Body
 Okrajová zóna: 0.500 m

Kusovník svítidel

Č.	ks	Označení (Opravný faktor)	Φ (Svítidlo) [lm]	Φ (Zdroje:) [lm]	P [W]
1	1	TYP B (1.000)	2782	2780	24.0
Celkem:			2782	2780	24.0

Specifický příkon: $6.09 \text{ W/m}^2 = 3.24 \text{ W/m}^2/100 \text{ lx}$ (Základní plocha: 3.94 m^2)

AXEN, s.r.o.

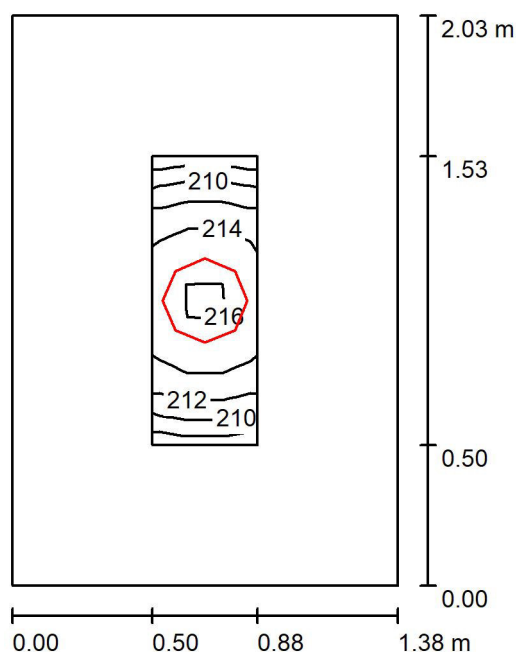
Toužimská 1058/22b
Praha 9

Zpracovatel

Telefon

Fax

e-mail info@axen.cz

A.1.3 Umývárna venkovní / Shrnutí

Výška místnosti: 3.000 m, Montážní výška: 3.000 m, Činitel údržby: 0.77

Hodnoty v Lux, Měřítko 1:27

Plocha	ρ [%]	E_m [lx]	E_{min} [lx]	E_{max} [lx]	E_{min} / E_m
Uživatelská úroveň	/	213	208	217	0.975
Podlaha	20	120	106	132	0.885
Strop	70	179	85	1987	0.475
Stěny (4)	50	168	52	539	/

Uživatelská úroveň:

Výška: 0.750 m
 Rastr: 9 x 3 Body
 Okrajová zóna: 0.500 m

Kusovník svítidel

Č.	ks	Označení (Opravný faktor)	Φ (Svítidlo) [lm]	Φ (Zdroje:) [lm]	P [W]
1	1	TYP B (1.000)	2782	2780	24.0
Celkem:			2782	2780	24.0

Specifický příkon: $8.60 \text{ W/m}^2 = 4.03 \text{ W/m}^2/100 \text{ lx}$ (Základní plocha: 2.79 m^2)

AXEN, s.r.o.

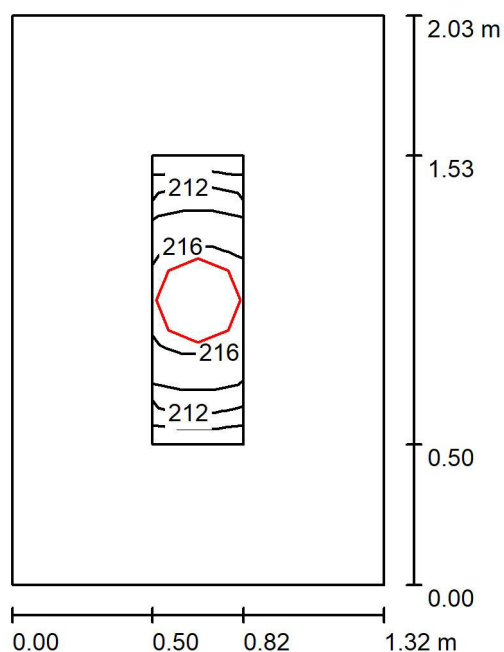
Toužimská 1058/22b
Praha 9

Zpracovatel

Telefon

Fax

e-mail info@axen.cz

A.1.4 Předsíň / Shrnutí

Výška místnosti: 3.000 m, Montážní výška: 3.000 m, Činitel údržby: 0.77

Hodnoty v Lux, Měřítko 1:27

Plocha	ρ [%]	E_m [lx]	E_{min} [lx]	E_{max} [lx]	E_{min} / E_m
Uživatelská úroveň	/	214	209	218	0.976
Podlaha	20	120	106	132	0.885
Strop	70	186	85	1998	0.455
Stěny (4)	50	171	50	579	/

Uživatelská úroveň:

Výška: 0.750 m
 Rastr: 9 x 3 Body
 Okrajová zóna: 0.500 m

Kusovník svítidel

Č.	ks	Označení (Opravný faktor)	Φ (Svítidlo) [lm]	Φ (Zdroje:) [lm]	P [W]
1	1	TYP B (1.000)	2782	2780	24.0
Celkem:			2782	2780	24.0

Specifický příkon: $8.92 \text{ W/m}^2 = 4.16 \text{ W/m}^2/100 \text{ lx}$ (Základní plocha: 2.69 m^2)

AXEN, s.r.o.

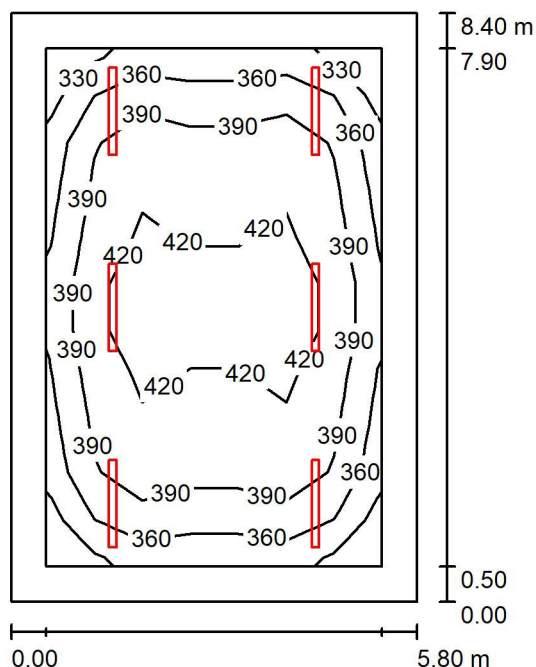
Toužimská 1058/22b
Praha 9

Zpracovatel

Telefon

Fax

e-mail info@axen.cz

A.1.6 Pracovna / Shrnutí

Výška místnosti: 3.000 m, Montážní výška: 3.000 m, Činitel údržby: 0.70

Hodnoty v Lux, Měřítko 1:108

Plocha	ρ [%]	E_m [lx]	E_{min} [lx]	E_{max} [lx]	E_{min} / E_m
Uživatelská úroveň	/	394	318	442	0.806
Podlaha	20	336	190	417	0.565
Strop	70	73	52	87	0.704
Stěny (4)	50	163	67	283	/

Uživatelská úroveň:

Výška: 0.450 m
 Rastr: 7 x 11 Body
 Okrajová zóna: 0.500 m

Kusovník svítidel

Č.	ks	Označení (Opravný faktor)	Φ (Svítidlo) [lm]	Φ (Zdroje:) [lm]	P [W]
1	6	TYP A (1.000)	5049	6000	33.5
Celkem:			30291	36000	201.0

Specifický příkon: $4.13 \text{ W/m}^2 = 1.05 \text{ W/m}^2/100 \text{ lx}$ (Základní plocha: 48.72 m^2)

AXEN, s.r.o.

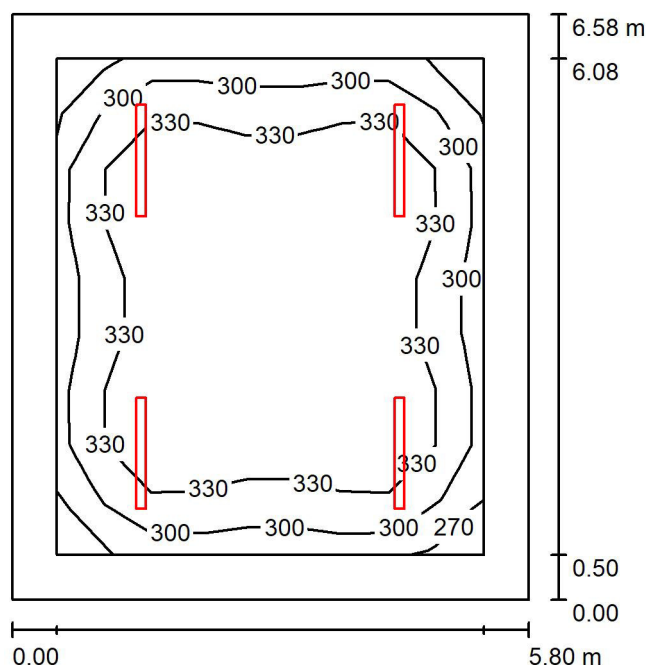
Toužimská 1058/22b
Praha 9

Zpracovatel

Telefon

Fax

e-mail info@axen.cz

A.1.8 Společenská místnost / Shrnutí

Výška místnosti: 3.000 m, Montážní výška: 3.000 m, Činitel údržby: 0.70

Hodnoty v Lux, Měřítko 1:85

Plocha	ρ [%]	E_m [lx]	E_{min} [lx]	E_{max} [lx]	E_{min} / E_m
Uživatelská úroveň	/	329	263	367	0.800
Podlaha	20	276	160	340	0.581
Strop	70	60	42	69	0.691
Stěny (4)	50	135	55	212	/

Uživatelská úroveň:

Výška: 0.450 m
 Rastr: 9 x 9 Body
 Okrajová zóna: 0.500 m

Kusovník svítidel

Č.	ks	Označení (Opravný faktor)	Φ (Svítidlo) [lm]	Φ (Zdroje:) [lm]	P [W]
1	4	TYP A (1.000)	5049	6000	33.5
Celkem:			20194	24000	134.0

Specifický příkon: $3.51 \text{ W/m}^2 = 1.07 \text{ W/m}^2/100 \text{ lx}$ (Základní plocha: 38.14 m^2)

AXEN, s.r.o.

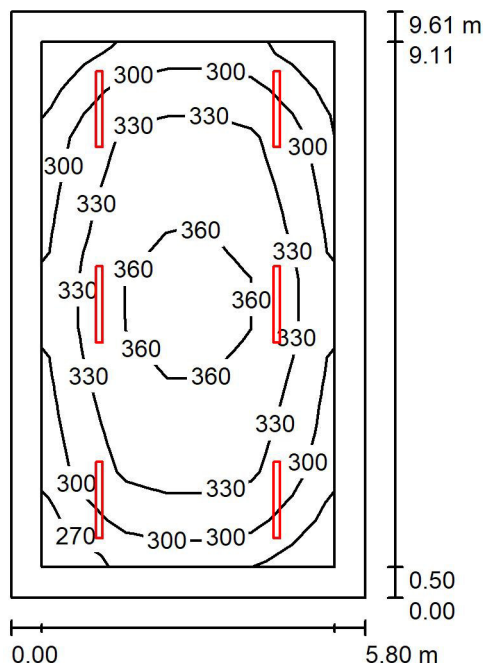
Toužimská 1058/22b
Praha 9

Zpracovatel

Telefon

Fax

e-mail info@axen.cz

A.1.10 Herna Lehárna / Shrnutí

Výška místnosti: 3.000 m, Montážní výška: 3.000 m, Činitel údržby: 0.70

Hodnoty v Lux, Měřítko 1:124

Plocha	ρ [%]	E_m [lx]	E_{min} [lx]	E_{max} [lx]	E_{min} / E_m
Uživatelská úroveň	/	326	258	370	0.792
Podlaha	20	301	167	370	0.555
Strop	70	65	46	75	0.716
Stěny (4)	50	143	58	224	/

Uživatelská úroveň:

Výška: 0.000 m
 Rastr: 11 x 7 Body
 Okrajová zóna: 0.500 m

Kusovník svítidel

Č.	ks	Označení (Opravný faktor)	Φ (Svítidlo) [lm]	Φ (Zdroje:) [lm]	P [W]
1	6	TYP A (1.000)	5049	6000	33.5
Celkem:			30291	36000	201.0

Specifický příkon: $3.61 \text{ W/m}^2 = 1.11 \text{ W/m}^2/100 \text{ lx}$ (Základní plocha: 55.72 m^2)

AXEN, s.r.o.

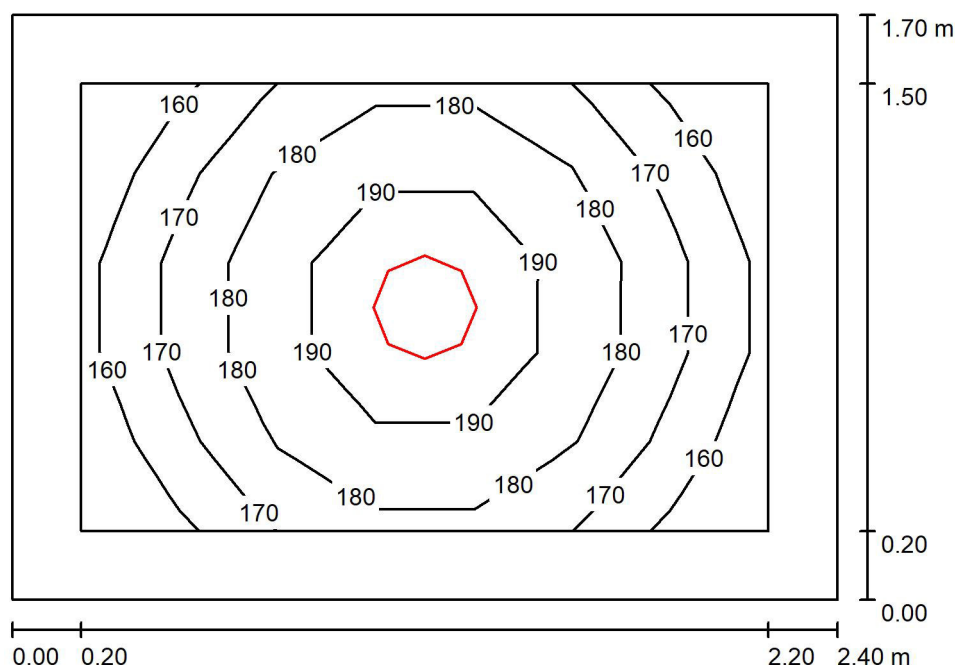
Toužimská 1058/22b
Praha 9

Zpracovatel

Telefon

Fax

e-mail info@axen.cz

A.1.11 Sklad lehátek / Shrnutí

Výška místnosti: 3.000 m, Montážní výška: 3.000 m, Činitel údržby: 0.77

Hodnoty v Lux, Měřítko 1:22

Plocha	ρ [%]	E_m [lx]	E_{min} [lx]	E_{max} [lx]	E_{min} / E_m
Uživatelská úroveň	/	178	157	199	0.882
Podlaha	20	111	92	125	0.828
Strop	70	123	53	1825	0.434
Stěny (4)	50	131	50	356	/

Uživatelská úroveň:

Výška: 0.750 m
 Rastr: 7 x 5 Body
 Okrajová zóna: 0.200 m

Kusovník svítidel

Č.	ks	Označení (Opravný faktor)	Φ (Svítidlo) [lm]	Φ (Zdroje:) [lm]	P [W]
1	1	TYP B (1.000)	2782	2780	24.0
Celkem:			2782	2780	24.0

Specifický příkon: $5.88 \text{ W/m}^2 = 3.30 \text{ W/m}^2/100 \text{ lx}$ (Základní plocha: 4.08 m^2)

AXEN, s.r.o.

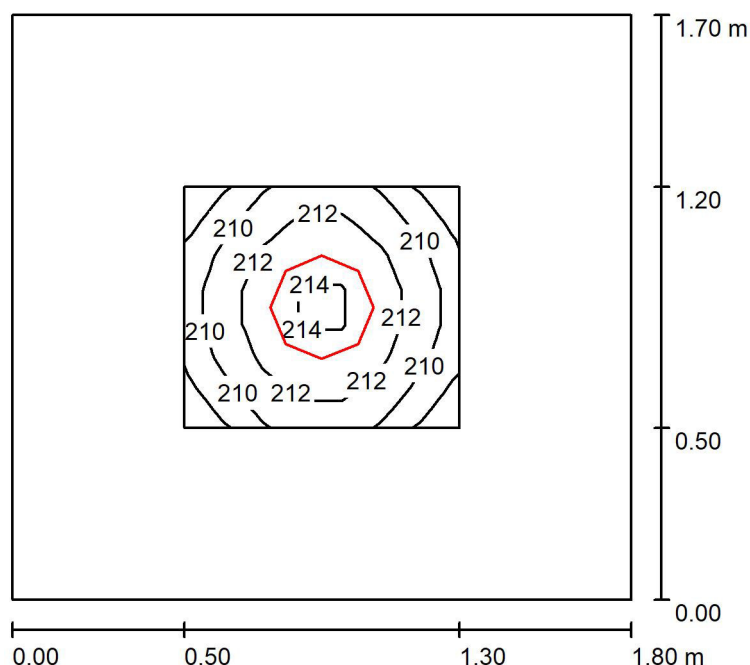
Toužimská 1058/22b
Praha 9

Zpracovatel

Telefon

Fax

e-mail info@axen.cz

A.1.13 Sklad hraček / Shrnutí

Výška místnosti: 3.000 m, Montážní výška: 3.000 m, Činitel údržby: 0.77

Hodnoty v Lux, Měřítko 1:22

Plocha	ρ [%]	E_m [lx]	E_{min} [lx]	E_{max} [lx]	E_{min} / E_m
Uživatelská úroveň	/	211	206	215	0.978
Podlaha	20	120	104	132	0.863
Strop	70	165	75	1914	0.457
Stěny (4)	50	160	56	379	/

Uživatelská úroveň:

Výška: 0.750 m
 Rastr: 7 x 7 Body
 Okrajová zóna: 0.500 m

Kusovník svítidel

Č.	ks	Označení (Opravný faktor)	Φ (Svítidlo) [lm]	Φ (Zdroje:) [lm]	P [W]
1	1	TYP B (1.000)	2782	2780	24.0
Celkem:			2782	2780	24.0

Specifický příkon: $7.84 \text{ W/m}^2 = 3.72 \text{ W/m}^2/100 \text{ lx}$ (Základní plocha: 3.06 m^2)

AXEN, s.r.o.

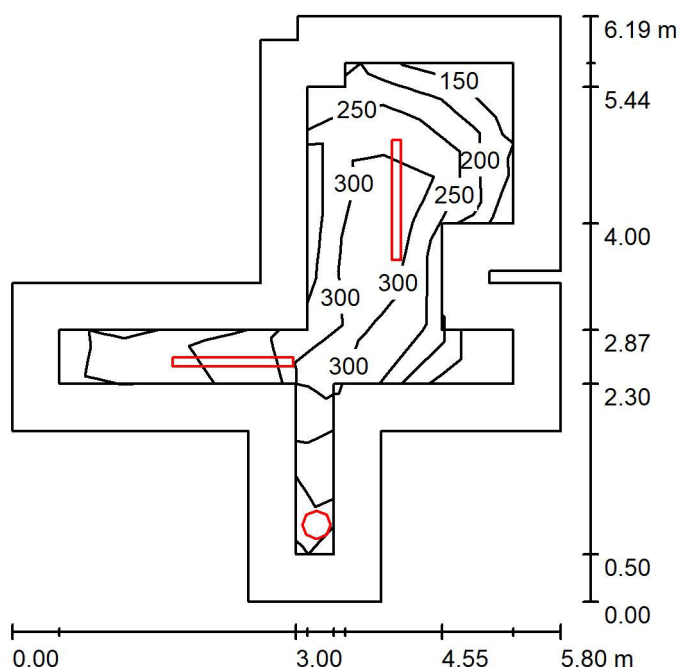
Toužimská 1058/22b
Praha 9

Zpracovatel

Telefon

Fax

e-mail info@axen.cz

A.1.14 Umývárna dětí / Shrnutí

Výška místnosti: 3.000 m, Montážní výška: 3.000 m, Činitel údržby: 0.77

Hodnoty v Lux, Měřítko 1:80

Plocha	ρ [%]	E_m [lx]	E_{min} [lx]	E_{max} [lx]	E_{min} / E_m
Uživatelská úroveň	/	278	135	355	0.484
Podlaha	20	184	68	258	0.371
Strop	70	124	35	2109	0.282
Stěny (16)	50	148	42	583	/

Uživatelská úroveň:

Výška: 0.750 m
 Rastr: 9 x 7 Body
 Okrajová zóna: 0.500 m

Kusovník svítidel

Č.	ks	Označení (Opravný faktor)	Φ (Svítidlo) [lm]	Φ (Zdroje:) [lm]	P [W]
1	1	TYP B (1.000)	2782	2780	24.0
2	1	TYP C (1.000)	5650	5650	43.0
3	1	TYP CN (1.000)	3920	3920	30.0
Celkem:			12351	Celkem: 12350	97.0

Specifický příkon: $4.76 \text{ W/m}^2 = 1.71 \text{ W/m}^2/100 \text{ lx}$ (Základní plocha: 20.39 m^2)

AXEN, s.r.o.

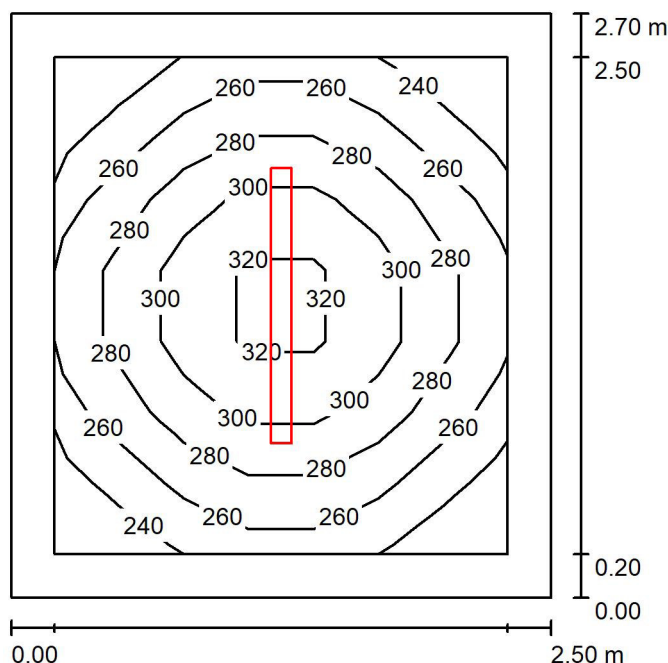
Toužimská 1058/22b
Praha 9

Zpracovatel

Telefon

Fax

e-mail info@axen.cz

A.1.15 WC / Shrnutí

Výška místnosti: 3.000 m, Montážní výška: 3.000 m, Činitel údržby: 0.77

Hodnoty v Lux, Měřítko 1:35

Plocha	ρ [%]	E_m [lx]	E_{min} [lx]	E_{max} [lx]	E_{min} / E_m
Uživatelská úroveň	/	277	230	329	0.832
Podlaha	20	185	146	215	0.789
Strop	70	173	82	1084	0.474
Stěny (4)	50	191	90	376	/

Uživatelská úroveň:

Výška: 0.750 m
 Rastr: 7 x 7 Body
 Okrajová zóna: 0.200 m

Kusovník svítidel

Č.	ks	Označení (Opravný faktor)	Φ (Svítidlo) [lm]	Φ (Zdroje:) [lm]	P [W]
1	1	TYP C (1.000)	5650	5650	43.0
Celkem:			5650	5650	43.0

Specifický příkon: $6.38 \text{ W/m}^2 = 2.30 \text{ W/m}^2/100 \text{ lx}$ (Základní plocha: 6.74 m^2)

AXEN, s.r.o.

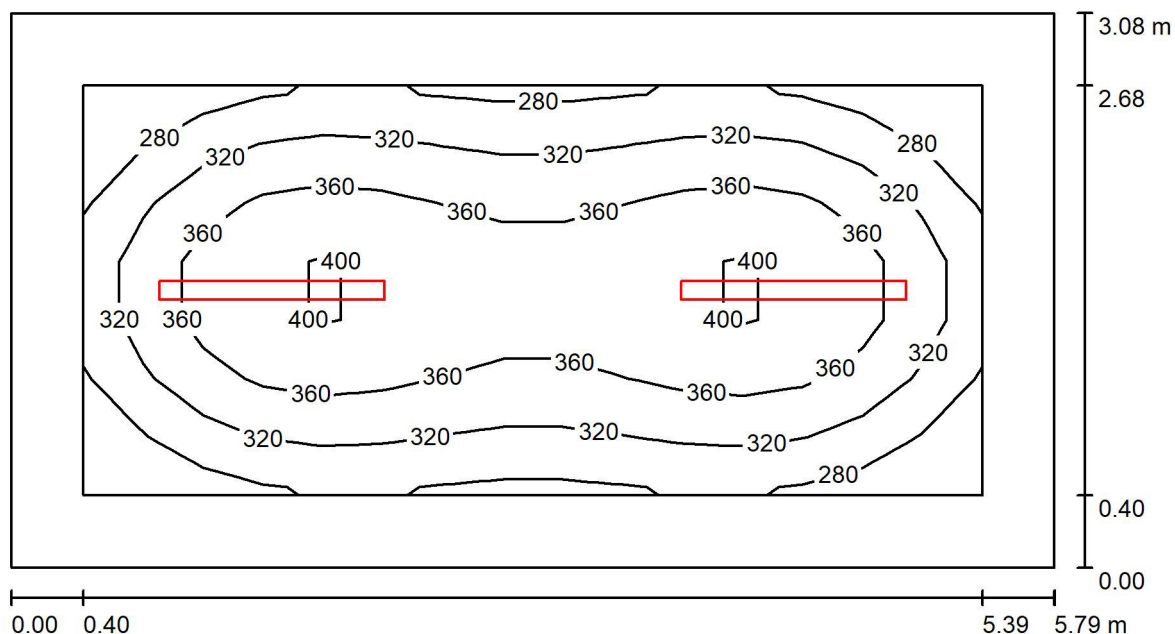
Toužimská 1058/22b
Praha 9

Zpracovatel

Telefon

Fax

e-mail info@axen.cz

A.1.16 Šatna dětí / Shrnutí

Výška místnosti: 3.000 m, Montážní výška: 3.000 m, Činitel údržby: 0.70

Hodnoty v Lux, Měřítko 1:42

Plocha	ρ [%]	E_m [lx]	E_{min} [lx]	E_{max} [lx]	E_{min} / E_m
Uživatelská úroveň	/	337	247	411	0.734
Podlaha	20	239	151	301	0.631
Strop	70	56	38	62	0.678
Stěny (4)	50	127	46	246	/

Uživatelská úroveň:

Výška: 0.750 m
 Rastr: 15 x 7 Body
 Okrajová zóna: 0.400 m

Kusovník svítidel

Č.	ks	Označení (Opravný faktor)	Φ (Svítidlo) [lm]	Φ (Zdroje:) [lm]	P [W]
1	2	TYP A (1.000)	5049	6000	33.5
Celkem:			10097	12000	67.0

Specifický příkon: $3.76 \text{ W/m}^2 = 1.11 \text{ W/m}^2/100 \text{ lx}$ (Základní plocha: 17.82 m^2)

AXEN, s.r.o.

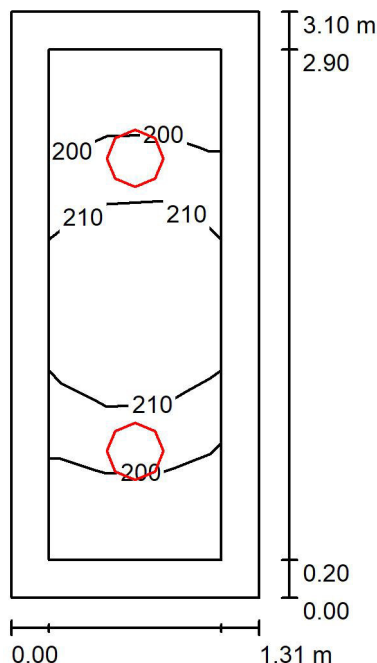
Toužimská 1058/22b
Praha 9

Zpracovatel

Telefon

Fax

e-mail info@axen.cz

A.1.17 Chodba / Shrnutí

Výška místnosti: 3.000 m, Montážní výška: 3.000 m, Činitel údržby: 0.77

Hodnoty v Lux, Měřítko 1:40

Plocha	ρ [%]	E_m [lx]	E_{min} [lx]	E_{max} [lx]	E_{min} / E_m
Uživatelská úroveň	/	206	193	219	0.937
Podlaha	20	196	164	219	0.837
Strop	70	257	131	2083	0.509
Stěny (4)	50	251	79	652	/

Uživatelská úroveň:

Výška: 0.000 m
 Rastr: 3 x 7 Body
 Okrajová zóna: 0.200 m

Kusovník svítidel

Č.	ks	Označení (Opravný faktor)	Φ (Svítidlo) [lm]	Φ (Zdroje:) [lm]	P [W]
1	2	TYP B (1.000)	2782	2780	24.0
Celkem:			5563	5560	48.0

Specifický příkon: $11.86 \text{ W/m}^2 = 5.77 \text{ W/m}^2/100 \text{ lx}$ (Základní plocha: 4.05 m^2)

AXEN, s.r.o.

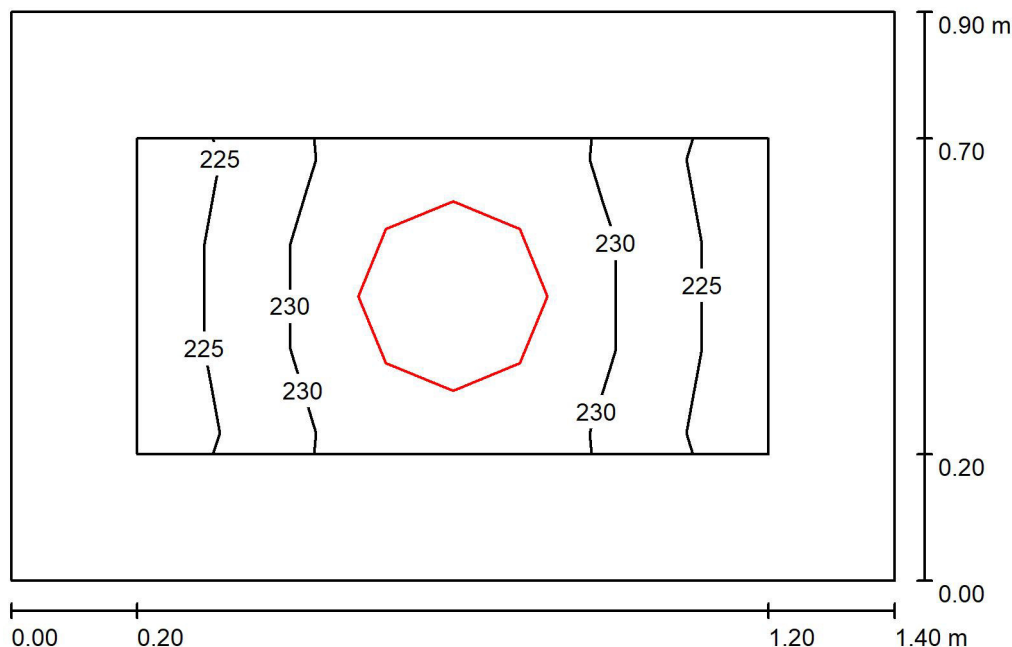
Toužimská 1058/22b
Praha 9

Zpracovatel

Telefon

Fax

e-mail info@axen.cz

A.1.18 Úklidová komora / Shrnutí

Výška místnosti: 3.000 m, Montážní výška: 3.000 m, Činitel údržby: 0.77

Hodnoty v Lux, Měřítko 1:12

Plocha	ρ [%]	E_m [lx]	E_{min} [lx]	E_{max} [lx]	E_{min} / E_m
Uživatelská úroveň	/	230	223	236	0.972
Podlaha	20	125	117	132	0.937
Strop	70	390	182	2043	0.467
Stěny (4)	50	269	48	1251	/

Uživatelská úroveň:

Výška: 0.750 m
 Rastr: 5 x 3 Body
 Okrajová zóna: 0.200 m

Kusovník svítidel

Č.	ks	Označení (Opravný faktor)	Φ (Svítidlo) [lm]	Φ (Zdroje:) [lm]	P [W]
1	1	TYP B (1.000)	2782	2780	24.0
Celkem:			2782	2780	24.0

Specifický příkon: $19.05 \text{ W/m}^2 = 8.29 \text{ W/m}^2/100 \text{ lx}$ (Základní plocha: 1.26 m^2)

AXEN, s.r.o.

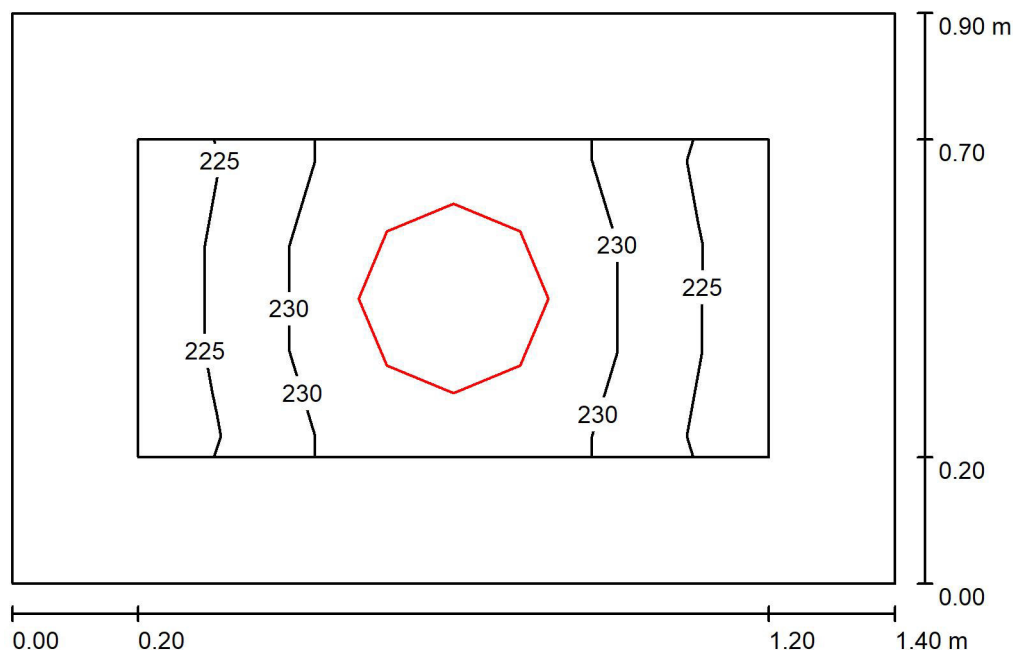
Toužimská 1058/22b
Praha 9

Zpracovatel

Telefon

Fax

e-mail info@axen.cz

A.1.19 WC zaměstnanců / Shrnutí

Výška místnosti: 3.000 m, Montážní výška: 3.000 m, Činitel údržby: 0.77

Hodnoty v Lux, Měřítko 1:12

Plocha	ρ [%]	E_m [lx]	E_{min} [lx]	E_{max} [lx]	E_{min} / E_m
Uživatelská úroveň	/	230	223	236	0.972
Podlaha	20	125	117	131	0.936
Strop	70	389	175	2042	0.449
Stěny (4)	50	269	47	1251	/

Uživatelská úroveň:

Výška: 0.750 m
 Rastr: 5 x 3 Body
 Okrajová zóna: 0.200 m

Kusovník svítidel

Č.	ks	Označení (Opravný faktor)	Φ (Svítidlo) [lm]	Φ (Zdroje:) [lm]	P [W]
1	1	TYP B (1.000)	2782	2780	24.0
Celkem:			2782	2780	24.0

Specifický příkon: $19.00 \text{ W/m}^2 = 8.27 \text{ W/m}^2/100 \text{ lx}$ (Základní plocha: 1.26 m^2)

AXEN, s.r.o.

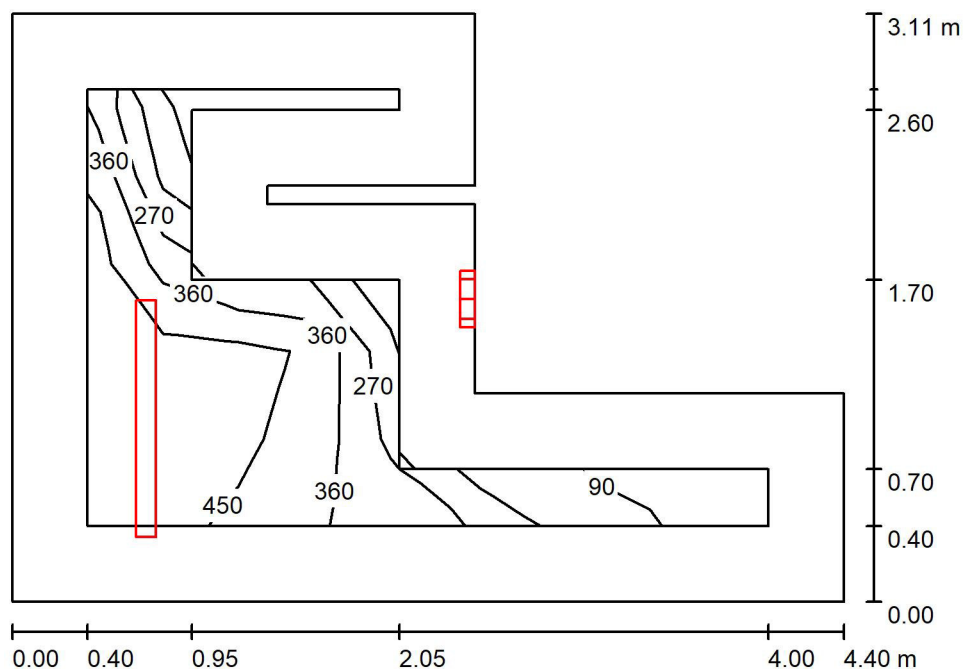
Toužimská 1058/22b
Praha 9

Zpracovatel

Telefon

Fax

e-mail info@axen.cz

A.1.21 Šatna zaměstnanců / Shrnutí

Výška místnosti: 3.000 m, Činitel údržby: 0.70

Hodnoty v Lux, Měřítka 1:40

Plocha	ρ [%]	E_m [lx]	E_{min} [lx]	E_{max} [lx]	E_{min} / E_m
Uživatelská úroveň	/	347	51	501	0.148
Podlaha	20	191	33	325	0.174
Strop	70	112	22	293	0.192
Stěny (10)	50	140	19	2153	/

Uživatelská úroveň:

Výška: 0.750 m
 Rastr: 9 x 5 Body
 Okrajová zóna: 0.400 m

Kusovník svítidel

Č.	ks	Označení (Opravný faktor)	Φ (Svítidlo) [lm]	Φ (Zdroje:) [lm]	P [W]
1	1	TYP A (1.000)	5049	6000	33.5
2	1	TYP B (1.000)	2782	2780	24.0
Celkem:			7830	8780	57.5

Specifický příkon: $5.96 \text{ W/m}^2 = 1.72 \text{ W/m}^2/100 \text{ lx}$ (Základní plocha: 9.65 m^2)

AXEN, s.r.o.

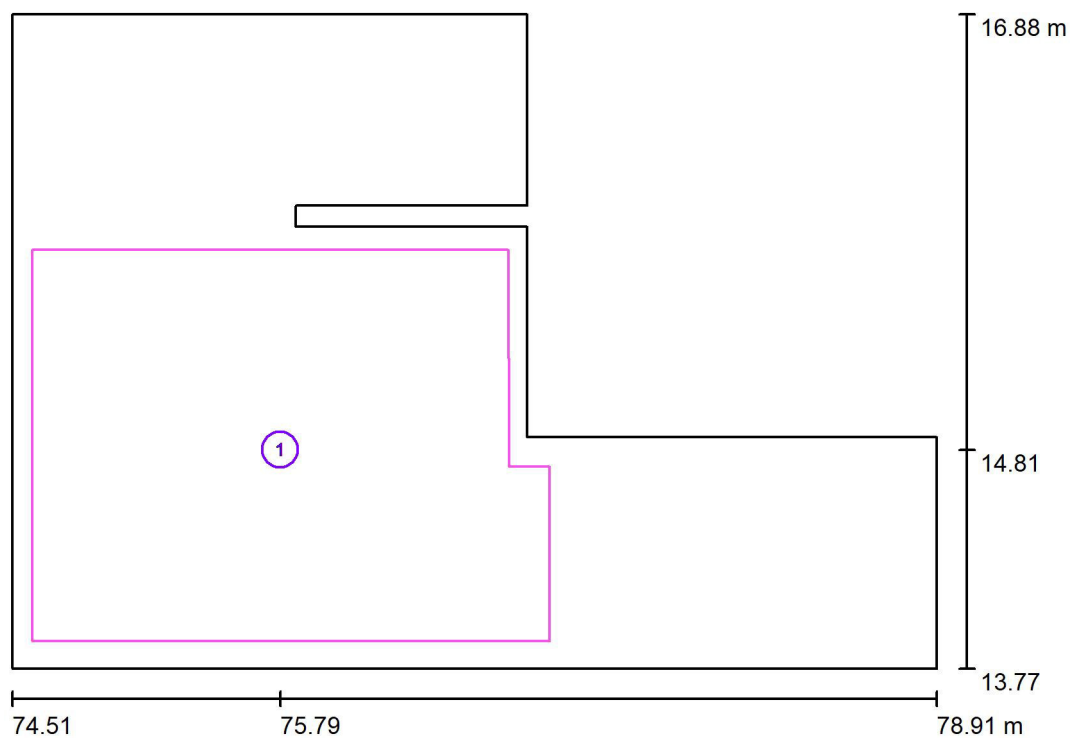
Toužimská 1058/22b
Praha 9

Zpracovatel

Telefon

Fax

e-mail info@axen.cz

A.1.21 Šatna zaměstnanců / Výpočtové plochy (přehled výsledků)

Měřítko 1 : 36

Seznam výpočtových ploch

Č.	Označení	Typ	Rastr	E_m [lx]	E_{min} [lx]	E_{max} [lx]	E_{min} / E_m	E_{min} / E_{max}
1	Výpočtová plocha 1	svisle	7 x 5	277	175	325	0.630	0.538

AXEN, s.r.o.

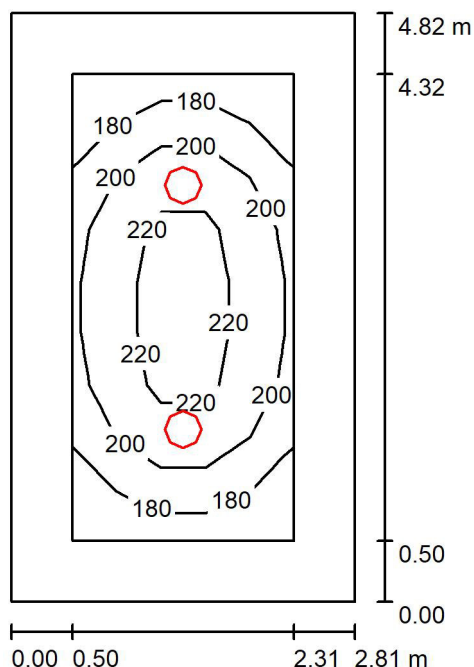
Toužimská 1058/22b
Praha 9

Zpracovatel

Telefon

Fax

e-mail info@axen.cz

A.1.22 Vstupní hala / Shrnutí

Výška místnosti: 3.000 m, Montážní výška: 3.000 m, Činitel údržby: 0.77

Hodnoty v Lux, Měřítko 1:62

Plocha	ρ [%]	E_m [lx]	E_{min} [lx]	E_{max} [lx]	E_{min} / E_m
Uživatelská úroveň	/	201	163	231	0.811
Podlaha	20	134	95	166	0.705
Strop	70	81	39	2041	0.482
Stěny (4)	50	108	60	171	/

Uživatelská úroveň:

Výška: 0.750 m
 Rastr: 5 x 9 Body
 Okrajová zóna: 0.500 m

Kusovník svítidel

Č.	ks	Označení (Opravný faktor)	Φ (Svítidlo) [lm]	Φ (Zdroje:) [lm]	P [W]
1	2	TYP B (1.000)	2782	2780	24.0
Celkem:			5563	5560	48.0

Specifický příkon: $3.54 \text{ W/m}^2 = 1.76 \text{ W/m}^2/100 \text{ lx}$ (Základní plocha: 13.56 m^2)

AXEN, s.r.o.

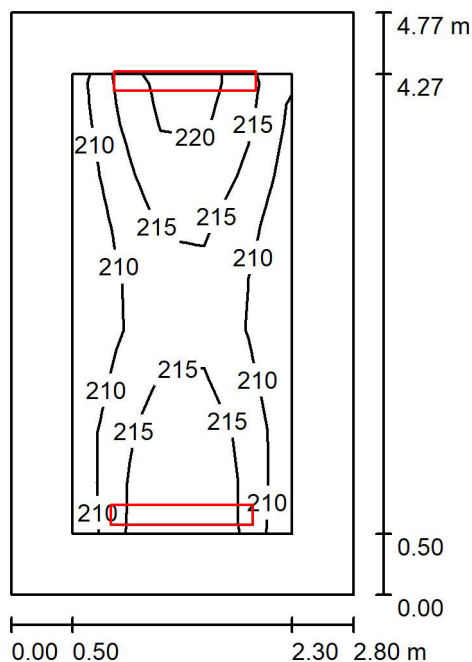
Toužimská 1058/22b
Praha 9

Zpracovatel

Telefon

Fax

e-mail info@axen.cz

A.1.23 Schodiště / Shrnutí

Výška místnosti: 3.000 m, Montážní výška: 3.000 m, Činitel údržby: 0.70

Hodnoty v Lux, Měřítko 1:62

Plocha	ρ [%]	E_m [lx]	E_{min} [lx]	E_{max} [lx]	E_{min} / E_m
Uživatelská úroveň	/	213	206	222	0.969
Podlaha	20	200	164	222	0.821
Strop	70	168	69	1770	0.410
Stěny (4)	50	198	98	991	/

Uživatelská úroveň:

Výška: 0.000 m
 Rastr: 5 x 9 Body
 Okrajová zóna: 0.500 m

Kusovník svítidel

Č.	ks	Označení (Opravný faktor)	Φ (Svítidlo) [lm]	Φ (Zdroje:) [lm]	P [W]
1	2	TYP D (1.000)	5209	5210	42.0
Celkem:			10419	10420	84.0

Specifický příkon: $6.29 \text{ W/m}^2 = 2.95 \text{ W/m}^2/100 \text{ lx}$ (Základní plocha: 13.35 m^2)

AXEN, s.r.o.

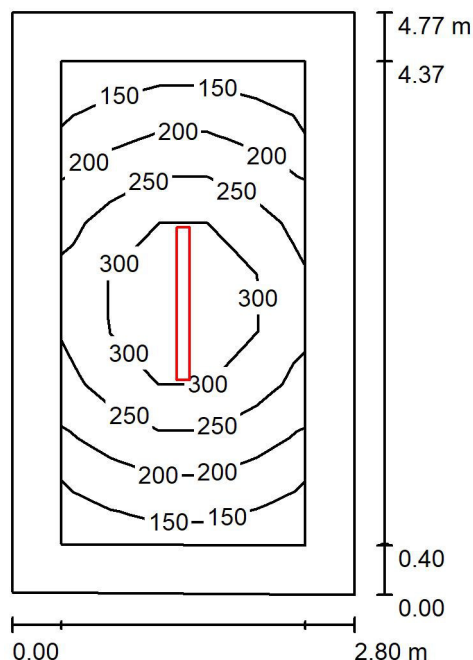
Toužimská 1058/22b
Praha 9

Zpracovatel

Telefon

Fax

e-mail info@axen.cz

A.1.24 Šatna / Shrnutí

Výška místnosti: 3.000 m, Montážní výška: 3.000 m, Činitel údržby: 0.70

Hodnoty v Lux, Měřítka 1:62

Plocha	ρ [%]	E_m [lx]	E_{min} [lx]	E_{max} [lx]	E_{min} / E_m
Uživatelská úroveň	/	234	132	357	0.565
Podlaha	20	154	89	222	0.577
Strop	70	34	24	40	0.705
Stěny (4)	50	77	27	159	/

Uživatelská úroveň:

Výška: 0.750 m
 Rastr: 9 x 5 Body
 Okrajová zóna: 0.400 m

Kusovník svítidel

Č.	ks	Označení (Opravný faktor)	Φ (Svítidlo) [lm]	Φ (Zdroje:) [lm]	P [W]
1	1	TYP A (1.000)	5049	6000	33.5
Celkem:			5049	6000	33.5

Specifický příkon: $2.51 \text{ W/m}^2 = 1.07 \text{ W/m}^2/100 \text{ lx}$ (Základní plocha: 13.33 m^2)

AXEN, s.r.o.

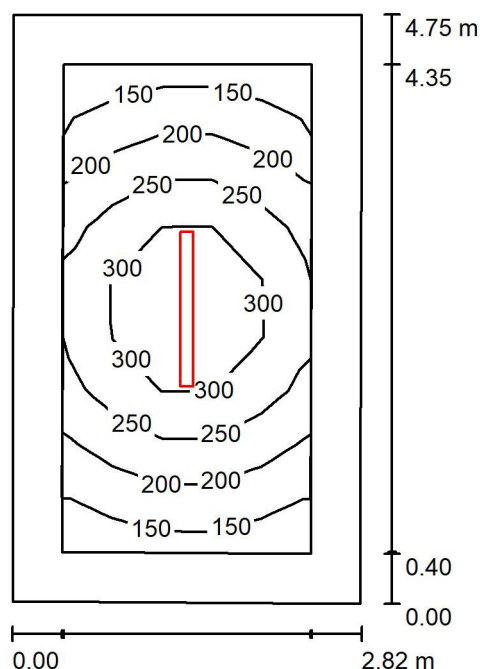
Toužimská 1058/22b
Praha 9

Zpracovatel

Telefon

Fax

e-mail info@axen.cz

A1.1.26 Šatna / Shrnutí

Výška místnosti: 3.000 m, Montážní výška: 3.000 m, Činitel údržby: 0.70

Hodnoty v Lux, Měřítka 1:61

Plocha	ρ [%]	E_m [lx]	E_{min} [lx]	E_{max} [lx]	E_{min} / E_m
Uživatelská úroveň	/	235	133	358	0.567
Podlaha	20	155	89	223	0.577
Strop	70	34	24	40	0.702
Stěny (4)	50	78	28	160	/

Uživatelská úroveň:

Výška: 0.750 m
 Rastr: 9 x 5 Body
 Okrajová zóna: 0.400 m

Kusovník svítidel

Č.	ks	Označení (Opravný faktor)	Φ (Svítidlo) [lm]	Φ (Zdroje:) [lm]	P [W]
1	1	TYP A (1.000)	5049	6000	33.5
Celkem:			5049	6000	33.5

Specifický příkon: $2.52 \text{ W/m}^2 = 1.07 \text{ W/m}^2/100 \text{ lx}$ (Základní plocha: 13.29 m^2)

AXEN, s.r.o.

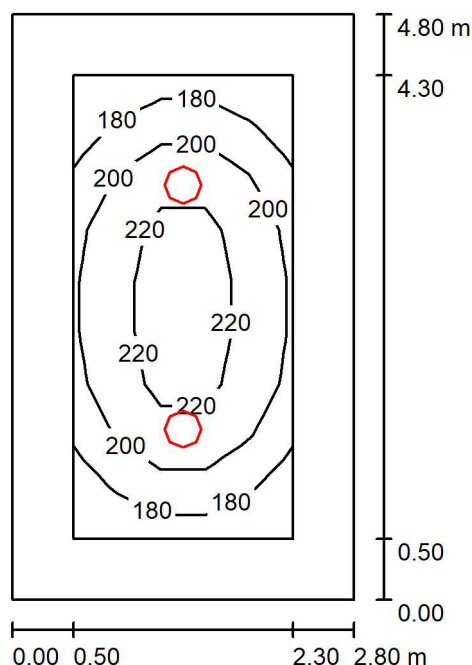
Toužimská 1058/22b
Praha 9

Zpracovatel

Telefon

Fax

e-mail info@axen.cz

A1.1.28 Vstupní hala / Shrnutí

Výška místnosti: 3.000 m, Montážní výška: 3.000 m, Činitel údržby: 0.77

Hodnoty v Lux, Měřítko 1:62

Plocha	ρ [%]	E_m [lx]	E_{min} [lx]	E_{max} [lx]	E_{min} / E_m
Uživatelská úroveň	/	202	164	231	0.814
Podlaha	20	135	95	166	0.706
Strop	70	82	39	2105	0.476
Stěny (4)	50	109	61	172	/

Uživatelská úroveň:

Výška: 0.750 m
 Rastr: 5 x 9 Body
 Okrajová zóna: 0.500 m

Kusovník svítidel

Č.	ks	Označení (Opravný faktor)	Φ (Svítidlo) [lm]	Φ (Zdroje:) [lm]	P [W]
1	2	TYP B (1.000)	2782	2780	24.0
Celkem:			5563	5560	48.0

Specifický příkon: $3.58 \text{ W/m}^2 = 1.77 \text{ W/m}^2/100 \text{ lx}$ (Základní plocha: 13.41 m^2)

AXEN, s.r.o.

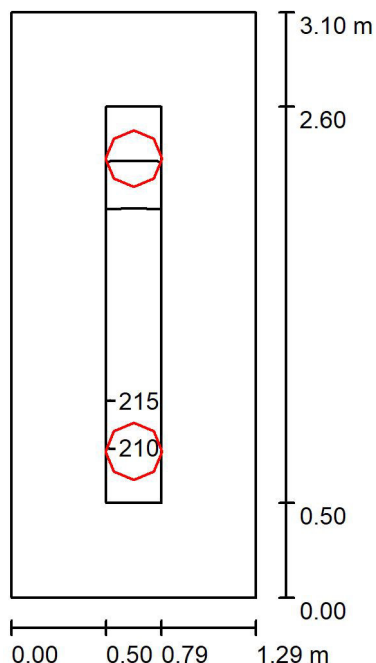
Toužimská 1058/22b
Praha 9

Zpracovatel

Telefon

Fax

e-mail info@axen.cz

A1.1.29 Chodba / Shrnutí

Výška místnosti: 3.000 m, Montážní výška: 3.000 m, Činitel údržby: 0.77

Hodnoty v Lux, Měřítka 1:40

Plocha	ρ [%]	E_m [lx]	E_{min} [lx]	E_{max} [lx]	E_{min} / E_m
Uživatelská úroveň	/	214	208	220	0.969
Podlaha	20	196	165	218	0.838
Strop	70	260	116	2083	0.445
Stěny (4)	50	252	78	664	/

Uživatelská úroveň:

Výška: 0.000 m
 Rastr: 3 x 7 Body
 Okrajová zóna: 0.500 m

Kusovník svítidel

Č.	ks	Označení (Opravný faktor)	Φ (Svítidlo) [lm]	Φ (Zdroje:) [lm]	P [W]
1	2	TYP B (1.000)	2782	2780	24.0
Celkem:			5563	5560	48.0

Specifický příkon: $12.00 \text{ W/m}^2 = 5.60 \text{ W/m}^2/100 \text{ lx}$ (Základní plocha: 4.00 m^2)

AXEN, s.r.o.

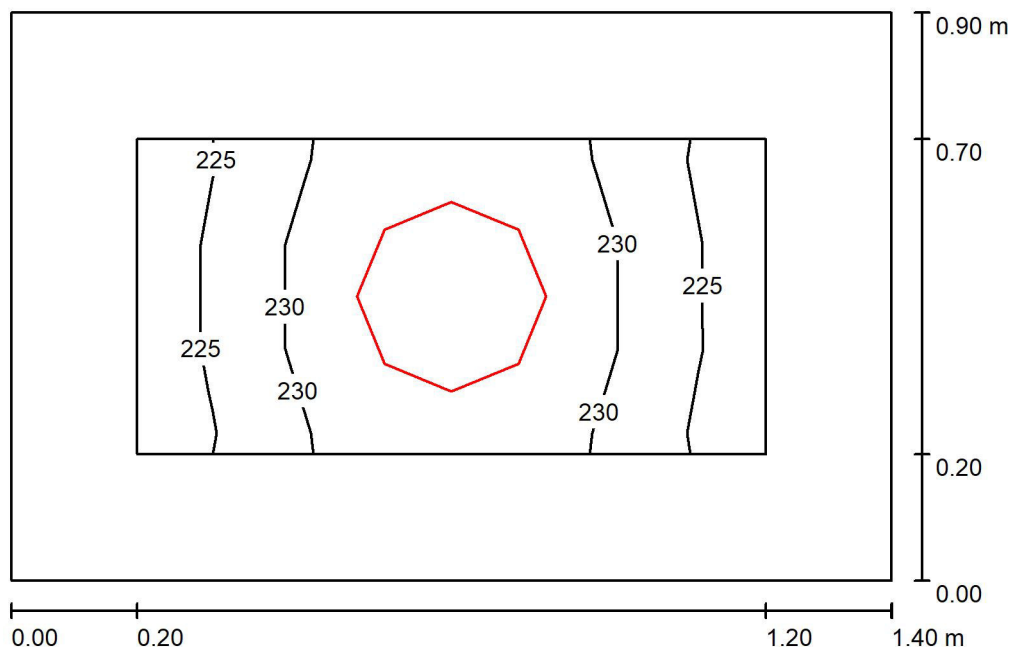
Toužimská 1058/22b
Praha 9

Zpracovatel

Telefon

Fax

e-mail info@axen.cz

A1.1.30 Úklidová komora / Shrnutí

Výška místnosti: 3.000 m, Montážní výška: 3.000 m, Činitel údržby: 0.77

Hodnoty v Lux, Měřítko 1:12

Plocha	ρ [%]	E_m [lx]	E_{min} [lx]	E_{max} [lx]	E_{min} / E_m
Uživatelská úroveň	/	230	224	236	0.972
Podlaha	20	125	118	132	0.938
Strop	70	391	179	2044	0.458
Stěny (4)	50	270	47	1260	/

Uživatelská úroveň:

Výška: 0.750 m
 Rastr: 5 x 3 Body
 Okrajová zóna: 0.200 m

Kusovník svítidel

Č.	ks	Označení (Opravný faktor)	Φ (Svítidlo) [lm]	Φ (Zdroje:) [lm]	P [W]
1	1	TYP B (1.000)	2782	2780	24.0
Celkem:			2782	2780	24.0

Specifický příkon: $19.12 \text{ W/m}^2 = 8.32 \text{ W/m}^2/100 \text{ lx}$ (Základní plocha: 1.26 m^2)

AXEN, s.r.o.

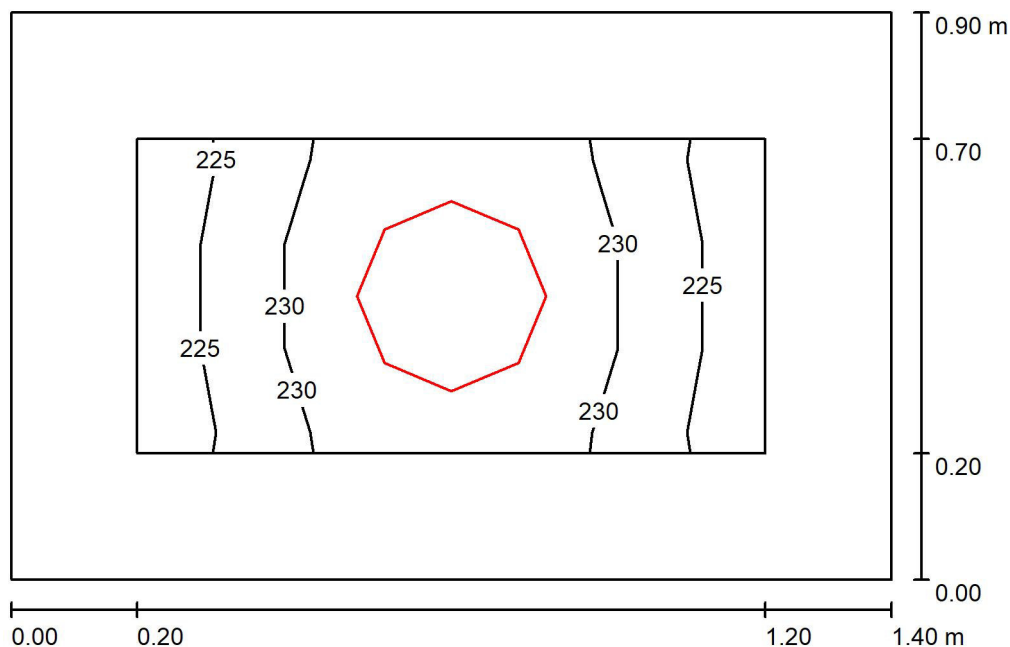
Toužimská 1058/22b
Praha 9

Zpracovatel

Telefon

Fax

e-mail info@axen.cz

A1.1.31 WC zaměstnanců / Shrnutí

Výška místnosti: 3.000 m, Montážní výška: 3.000 m, Činitel údržby: 0.77

Hodnoty v Lux, Měřítko 1:12

Plocha	ρ [%]	E_m [lx]	E_{min} [lx]	E_{max} [lx]	E_{min} / E_m
Uživatelská úroveň	/	230	224	236	0.972
Podlaha	20	125	117	131	0.934
Strop	70	392	172	2045	0.440
Stěny (4)	50	270	46	1262	/

Uživatelská úroveň:

Výška: 0.750 m
 Rastr: 5 x 3 Body
 Okrajová zóna: 0.200 m

Kusovník svítidel

Č.	ks	Označení (Opravný faktor)	Φ (Svítidlo) [lm]	Φ (Zdroje:) [lm]	P [W]
1	1	TYP B (1.000)	2782	2780	24.0
Celkem:			2782	2780	24.0

Specifický příkon: $19.14 \text{ W/m}^2 = 8.33 \text{ W/m}^2/100 \text{ lx}$ (Základní plocha: 1.25 m^2)

AXEN, s.r.o.

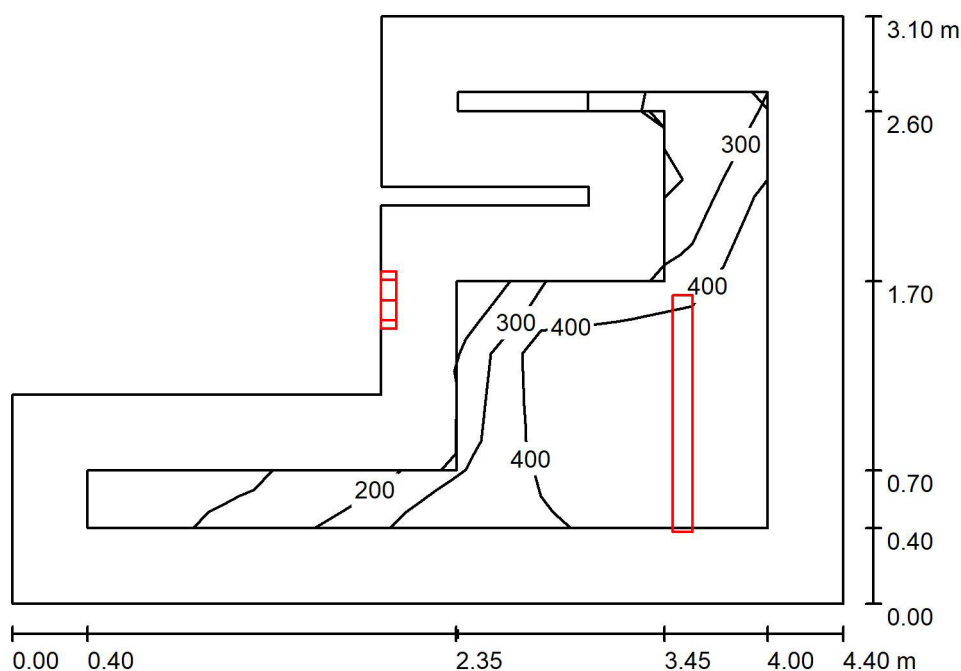
Toužimská 1058/22b
Praha 9

Zpracovatel

Telefon

Fax

e-mail info@axen.cz

A1.1.33 Šatna zaměstnanců / Shrnutí

Výška místnosti: 3.000 m, Činitel údržby: 0.70

Hodnoty v Lux, Měřítko 1:40

Plocha	ρ [%]	E_m [lx]	E_{min} [lx]	E_{max} [lx]	E_{min} / E_m
Uživatelská úroveň	/	361	55	511	0.151
Podlaha	20	195	34	326	0.174
Strop	70	112	21	296	0.189
Stěny (10)	50	140	21	2169	/

Uživatelská úroveň:

Výška: 0.750 m
 Rastr: 9 x 5 Body
 Okrajová zóna: 0.400 m

Kusovník svítidel

Č.	ks	Označení (Opravný faktor)	Φ (Svítidlo) [lm]	Φ (Zdroje:) [lm]	P [W]
1	1	TYP A (1.000)	5049	6000	33.5
2	1	TYP B (1.000)	2782	2780	24.0
Celkem:			7830	8780	57.5

Specifický příkon: $5.97 \text{ W/m}^2 = 1.65 \text{ W/m}^2/100 \text{ lx}$ (Základní plocha: 9.63 m^2)

AXEN, s.r.o.

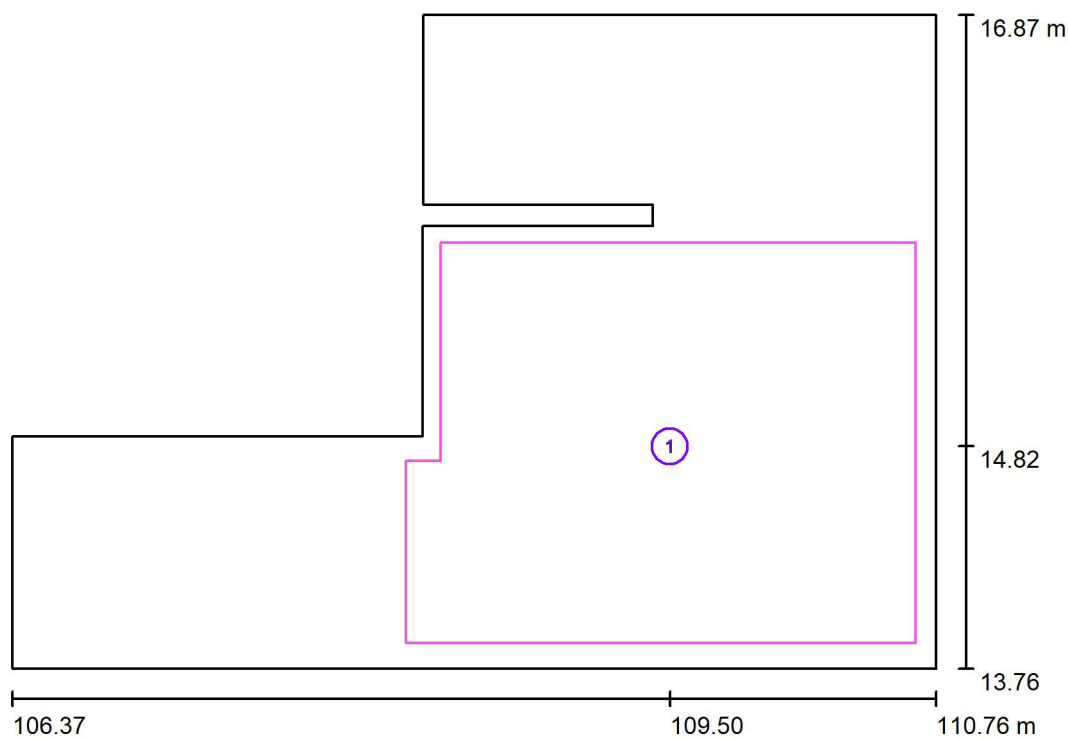
Toužimská 1058/22b
Praha 9

Zpracovatel

Telefon

Fax

e-mail info@axen.cz

A1.1.33 Šatna zaměstnanců / Výpočtové plochy (přehled výsledků)

Měřítko 1 : 36

Seznam výpočtových ploch

Č.	Označení	Typ	Rastr	E_m [lx]	E_{min} [lx]	E_{max} [lx]	E_{min} / E_m	E_{min} / E_{max}
1	Výpočtová plocha 1	svisle	7 x 7	275	185	326	0.673	0.569

AXEN, s.r.o.

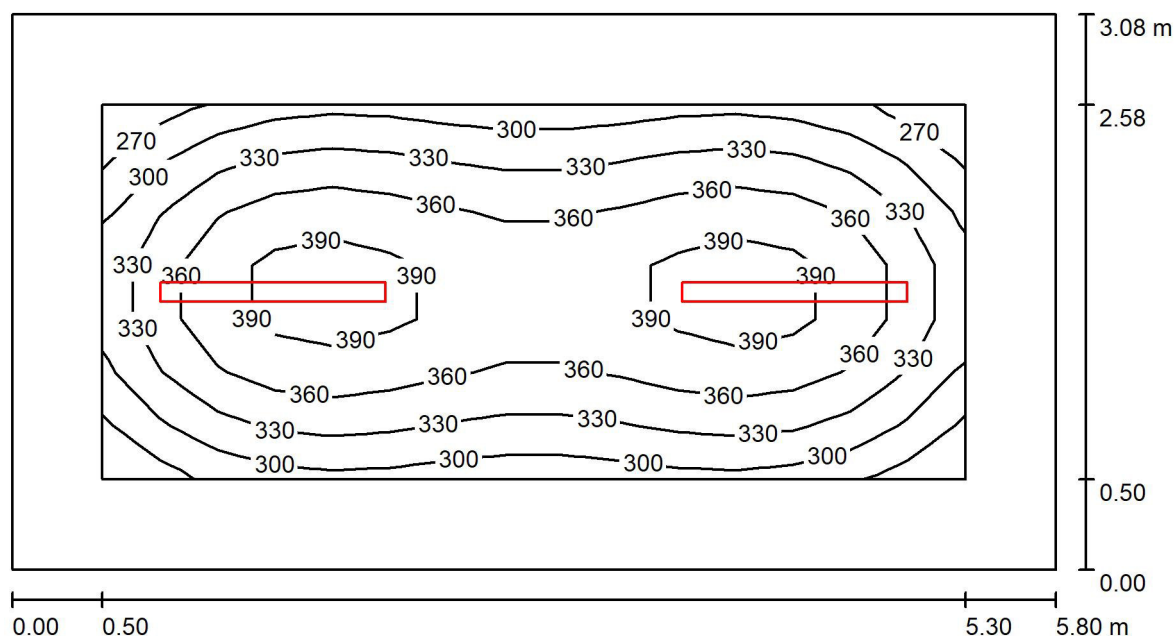
Toužimská 1058/22b
Praha 9

Zpracovatel

Telefon

Fax

e-mail info@axen.cz

A1.1.34 Šatna dětí / Shrnutí

Výška místnosti: 3.000 m, Montážní výška: 3.000 m, Činitel údržby: 0.70

Hodnoty v Lux, Měřítko 1:42

Plocha	ρ [%]	E_m [lx]	E_{min} [lx]	E_{max} [lx]	E_{min} / E_m
Uživatelská úroveň	/	346	267	411	0.770
Podlaha	20	238	151	300	0.632
Strop	70	55	38	61	0.680
Stěny (4)	50	125	48	244	/

Uživatelská úroveň:

Výška: 0.750 m
 Rastr: 15 x 7 Body
 Okrajová zóna: 0.500 m

Kusovník svítidel

Č.	ks	Označení (Opravný faktor)	Φ (Svítidlo) [lm]	Φ (Zdroje:) [lm]	P [W]
1	2	TYP A (1.000)	5049	6000	33.5
Celkem:			10097	12000	67.0

Specifický příkon: $3.75 \text{ W/m}^2 = 1.08 \text{ W/m}^2/100 \text{ lx}$ (Základní plocha: 17.85 m^2)

AXEN, s.r.o.

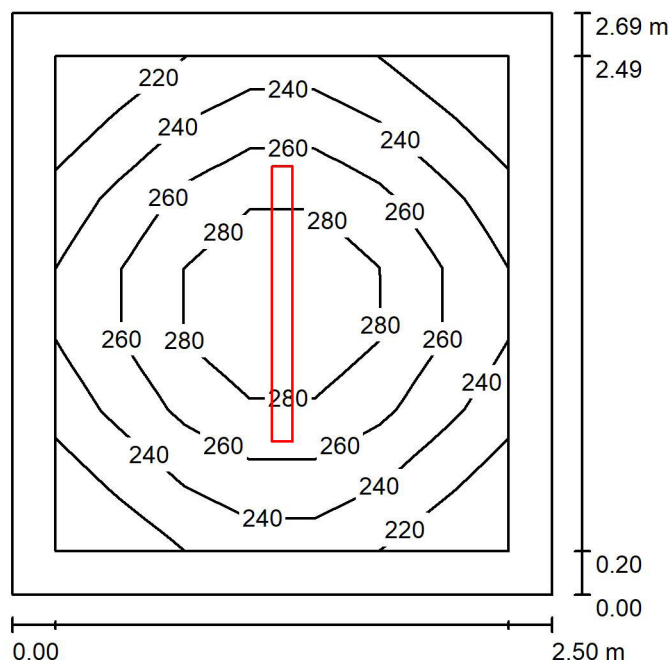
Toužimská 1058/22b
Praha 9

Zpracovatel

Telefon

Fax

e-mail info@axen.cz

A1.1.35 WC / Shrnutí

Výška místnosti: 3.000 m, Montážní výška: 3.000 m, Činitel údržby: 0.70

Hodnoty v Lux, Měřítko 1:35

Plocha	ρ [%]	E_m [lx]	E_{min} [lx]	E_{max} [lx]	E_{min} / E_m
Uživatelská úroveň	/	252	210	299	0.833
Podlaha	20	169	134	196	0.794
Strop	70	158	79	989	0.498
Stěny (4)	50	174	82	342	/

Uživatelská úroveň:

Výška: 0.750 m
 Rastr: 7 x 7 Body
 Okrajová zóna: 0.200 m

Kusovník svítidel

Č.	ks	Označení (Opravný faktor)	Φ (Svítidlo) [lm]	Φ (Zdroje:) [lm]	P [W]
1	1	TYP C (1.000)	5650	5650	43.0
Celkem:			5650	5650	43.0

Specifický příkon: $6.41 \text{ W/m}^2 = 2.54 \text{ W/m}^2/100 \text{ lx}$ (Základní plocha: 6.71 m^2)

AXEN, s.r.o.

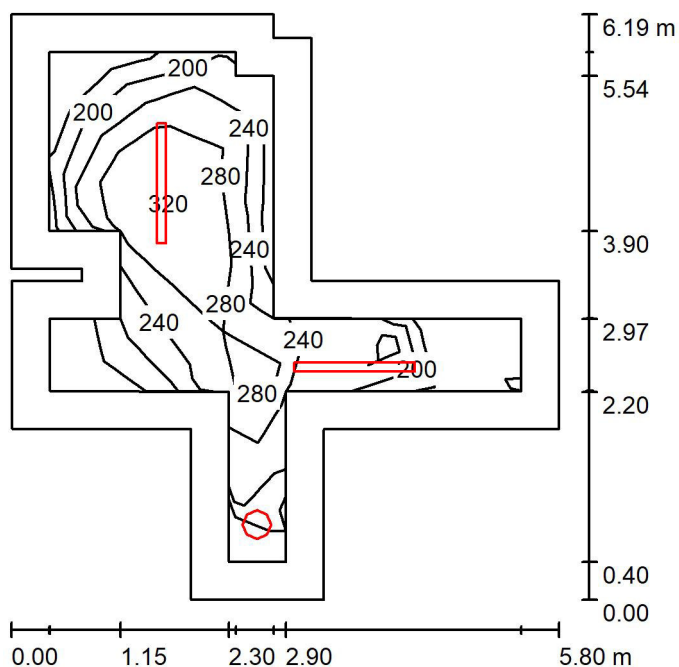
Toužimská 1058/22b
Praha 9

Zpracovatel

Telefon

Fax

e-mail info@axen.cz

A1.1.36 Umývárna dětí / Shrnutí

Výška místnosti: 3.000 m, Montážní výška: 3.000 m, Činitel údržby: 0.77

Hodnoty v Lux, Měřítko 1:80

Plocha	ρ [%]	E_m [lx]	E_{min} [lx]	E_{max} [lx]	E_{min} / E_m
Uživatelská úroveň	/	258	134	332	0.518
Podlaha	20	180	60	242	0.334
Strop	70	124	31	2346	0.252
Stěny (16)	50	150	38	662	/

Uživatelská úroveň:

Výška: 0.750 m
 Rastr: 9 x 7 Body
 Okrajová zóna: 0.400 m

Kusovník svítidel

Č.	ks	Označení (Opravný faktor)	Φ (Svítidlo) [lm]	Φ (Zdroje:) [lm]	P [W]
1	1	TYP B (1.000)	2782	2780	24.0
2	1	TYP C (1.000)	5650	5650	43.0
3	1	TYP CN (1.000)	3920	3920	30.0
Celkem:			12351	Celkem: 12350	97.0

Specifický příkon: $4.77 \text{ W/m}^2 = 1.85 \text{ W/m}^2/100 \text{ lx}$ (Základní plocha: 20.36 m^2)

AXEN, s.r.o.

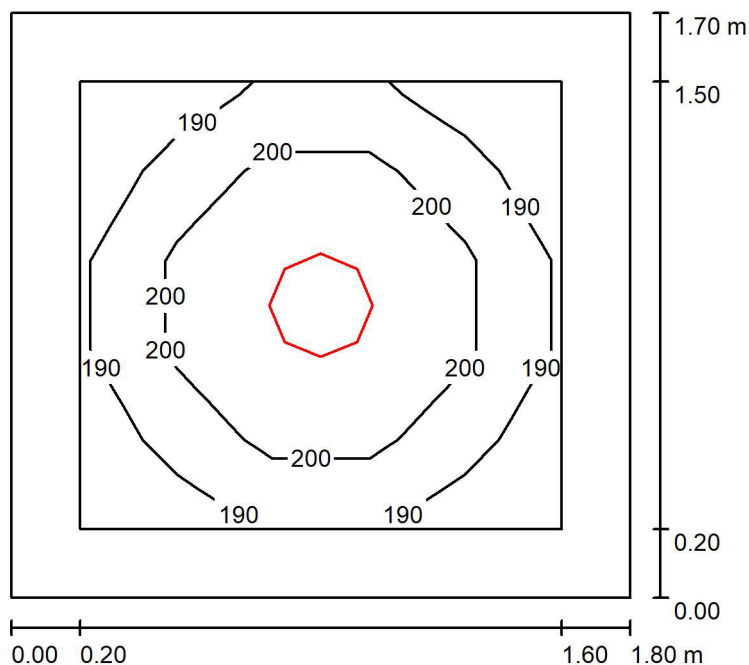
Toužimská 1058/22b
Praha 9

Zpracovatel

Telefon

Fax

e-mail info@axen.cz

A1.1.37 Sklad lehátek / Shrnutí

Výška místnosti: 3.000 m, Montážní výška: 3.000 m, Činitel údržby: 0.77

Hodnoty v Lux, Měřítko 1:22

Plocha	ρ [%]	E_m [lx]	E_{min} [lx]	E_{max} [lx]	E_{min} / E_m
Uživatelská úroveň	/	197	181	214	0.917
Podlaha	20	120	104	132	0.863
Strop	70	165	75	1914	0.457
Stěny (4)	50	160	55	380	/

Uživatelská úroveň:

Výška: 0.750 m
 Rastr: 5 x 5 Body
 Okrajová zóna: 0.200 m

Kusovník svítidel

Č.	ks	Označení (Opravný faktor)	Φ (Svítidlo) [lm]	Φ (Zdroje:) [lm]	P [W]
1	1	TYP B (1.000)	2782	2780	24.0
Celkem:			2782	2780	24.0

Specifický příkon: $7.84 \text{ W/m}^2 = 3.98 \text{ W/m}^2/100 \text{ lx}$ (Základní plocha: 3.06 m^2)

AXEN, s.r.o.

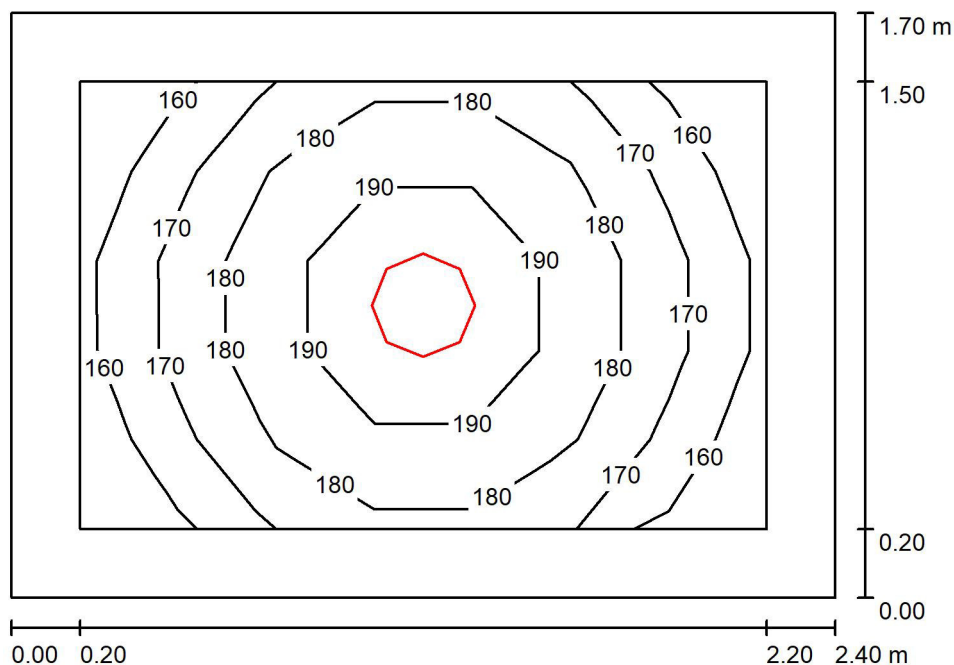
Toužimská 1058/22b
Praha 9

Zpracovatel

Telefon

Fax

e-mail info@axen.cz

A1.1.39 Sklad hraček / Shrnutí

Výška místnosti: 3.000 m, Montážní výška: 3.000 m, Činitel údržby: 0.77

Hodnoty v Lux, Měřítko 1:22

Plocha	ρ [%]	E_m [lx]	E_{min} [lx]	E_{max} [lx]	E_{min} / E_m
Uživatelská úroveň	/	178	157	199	0.882
Podlaha	20	112	92	125	0.821
Strop	70	123	54	1825	0.441
Stěny (4)	50	131	50	357	/

Uživatelská úroveň:

Výška: 0.750 m
 Rastr: 7 x 5 Body
 Okrajová zóna: 0.200 m

Kusovník svítidel

Č.	ks	Označení (Opravný faktor)	Φ (Svítidlo) [lm]	Φ (Zdroje:) [lm]	P [W]
1	1	TYP B (1.000)	2782	2780	24.0
Celkem:			2782	2780	24.0

Specifický příkon: $5.89 \text{ W/m}^2 = 3.30 \text{ W/m}^2/100 \text{ lx}$ (Základní plocha: 4.07 m^2)

AXEN, s.r.o.

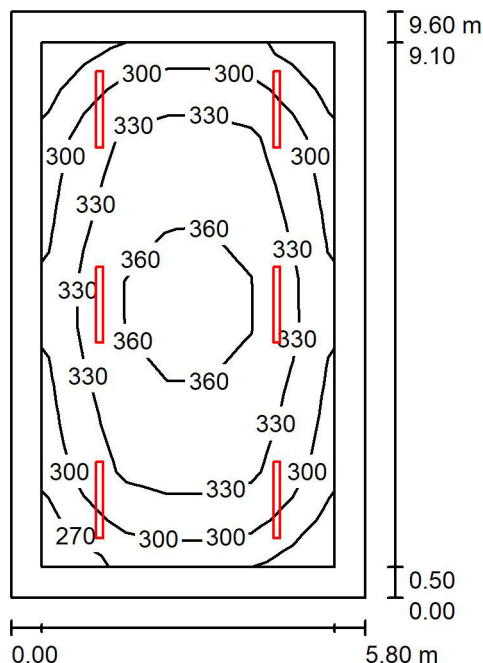
Toužimská 1058/22b
Praha 9

Zpracovatel

Telefon

Fax

e-mail info@axen.cz

A1.1.40 Herna Lehárna / Shrnutí

Výška místnosti: 3.000 m, Montážní výška: 3.000 m, Činitel údržby: 0.70

Hodnoty v Lux, Měřítko 1:124

Plocha	ρ [%]	E_m [lx]	E_{min} [lx]	E_{max} [lx]	E_{min} / E_m
Uživatelská úroveň	/	326	258	371	0.792
Podlaha	20	302	168	371	0.556
Strop	70	65	46	76	0.709
Stěny (4)	50	143	59	224	/

Uživatelská úroveň:

Výška: 0.000 m
 Rastr: 11 x 7 Body
 Okrajová zóna: 0.500 m

Kusovník svítidel

Č.	ks	Označení (Opravný faktor)	Φ (Svítidlo) [lm]	Φ (Zdroje:) [lm]	P [W]
1	6	TYP A (1.000)	5049	6000	33.5
Celkem:			30291	36000	201.0

Specifický příkon: $3.61 \text{ W/m}^2 = 1.11 \text{ W/m}^2/100 \text{ lx}$ (Základní plocha: 55.69 m^2)

AXEN, s.r.o.

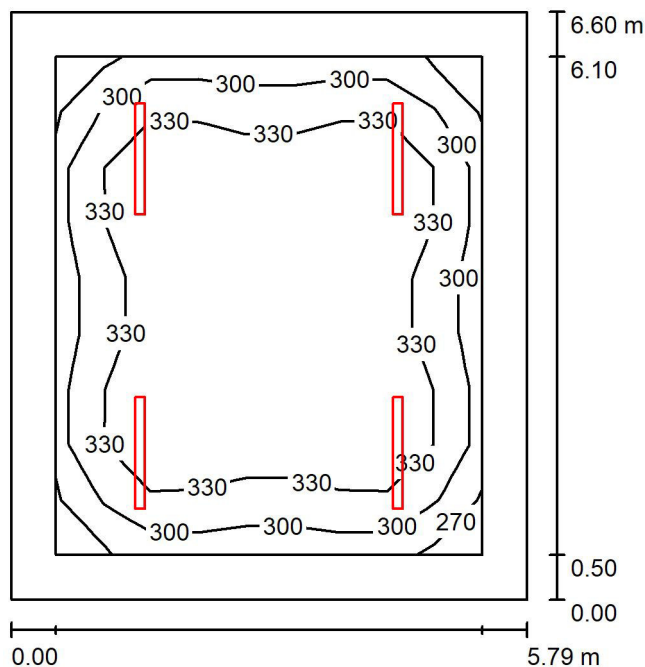
Toužimská 1058/22b
Praha 9

Zpracovatel

Telefon

Fax

e-mail info@axen.cz

A1.1.42 Společenská místnost / Shrnutí

Výška místnosti: 3.000 m, Montážní výška: 3.000 m, Činitel údržby: 0.70

Hodnoty v Lux, Měřítko 1:85

Plocha	ρ [%]	E_m [lx]	E_{min} [lx]	E_{max} [lx]	E_{min} / E_m
Uživatelská úroveň	/	328	263	367	0.800
Podlaha	20	276	158	339	0.573
Strop	70	61	42	73	0.687
Stěny (4)	50	134	55	210	/

Uživatelská úroveň:

Výška: 0.450 m
 Rastr: 9 x 9 Body
 Okrajová zóna: 0.500 m

Kusovník svítidel

Č.	ks	Označení (Opravný faktor)	Φ (Svítidlo) [lm]	Φ (Zdroje:) [lm]	P [W]
1	4	TYP A (1.000)	5049	6000	33.5
Celkem:			20194	24000	134.0

Specifický příkon: $3.51 \text{ W/m}^2 = 1.07 \text{ W/m}^2/100 \text{ lx}$ (Základní plocha: 38.23 m^2)

AXEN, s.r.o.

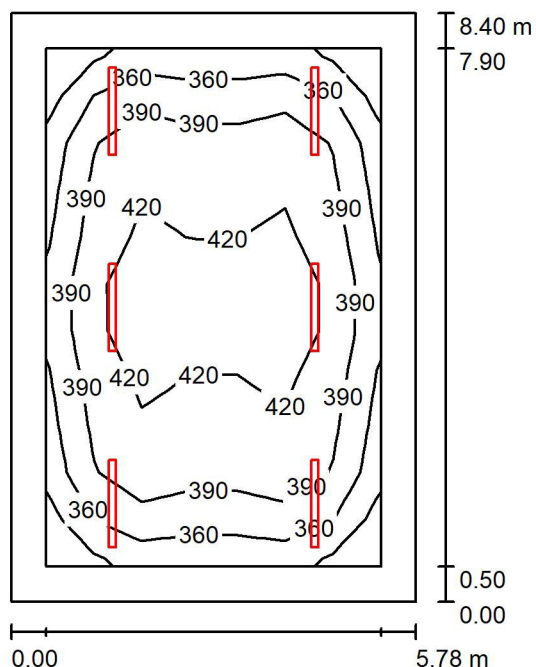
Toužimská 1058/22b
Praha 9

Zpracovatel

Telefon

Fax

e-mail info@axen.cz

A1.1.43 Pracovna / Shrnutí

Výška místnosti: 3.000 m, Montážní výška: 3.000 m, Činitel údržby: 0.70

Hodnoty v Lux, Měřítko 1:108

Plocha	ρ [%]	E_m [lx]	E_{min} [lx]	E_{max} [lx]	E_{min} / E_m
Uživatelská úroveň	/	395	318	443	0.806
Podlaha	20	337	195	418	0.578
Strop	70	74	53	89	0.725
Stěny (4)	50	164	68	284	/

Uživatelská úroveň:

Výška: 0.450 m
 Rastr: 11 x 7 Body
 Okrajová zóna: 0.500 m

Kusovník svítidel

Č.	ks	Označení (Opravný faktor)	Φ (Svítidlo) [lm]	Φ (Zdroje:) [lm]	P [W]
1	6	TYP A (1.000)	5049	6000	33.5
Celkem:			30291	36000	201.0

Specifický příkon: $4.14 \text{ W/m}^2 = 1.05 \text{ W/m}^2/100 \text{ lx}$ (Základní plocha: 48.57 m^2)

AXEN, s.r.o.

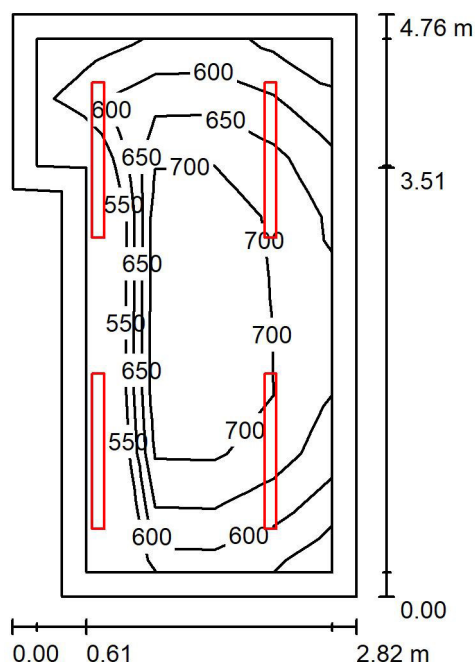
Toužimská 1058/22b
Praha 9

Zpracovatel

Telefon

Fax

e-mail info@axen.cz

A1.1.45 Přípravná pokrmů / Shrnutí

Výška místnosti: 3.000 m, Montážní výška: 3.000 m, Činitel údržby: 0.77

Hodnoty v Lux, Měřítko 1:62

Plocha	ρ [%]	E_m [lx]	E_{min} [lx]	E_{max} [lx]	E_{min} / E_m
Uživatelská úroveň	/	668	532	743	0.797
Podlaha	20	488	344	572	0.705
Strop	70	409	209	1414	0.512
Stěny (6)	50	489	154	2540	/

Uživatelská úroveň:

Výška: 0.750 m
 Rastr: 5 x 9 Body
 Okrajová zóna: 0.200 m

Kusovník svítidel

Č.	ks	Označení (Opravný faktor)	Φ (Svítidlo) [lm]	Φ (Zdroje:) [lm]	P [W]
1	4	TYP C (1.000)	5650	5650	43.0
Celkem:			22599	22600	172.0

Specifický příkon: $14.26 \text{ W/m}^2 = 2.13 \text{ W/m}^2/100 \text{ lx}$ (Základní plocha: 12.07 m^2)

AXEN, s.r.o.

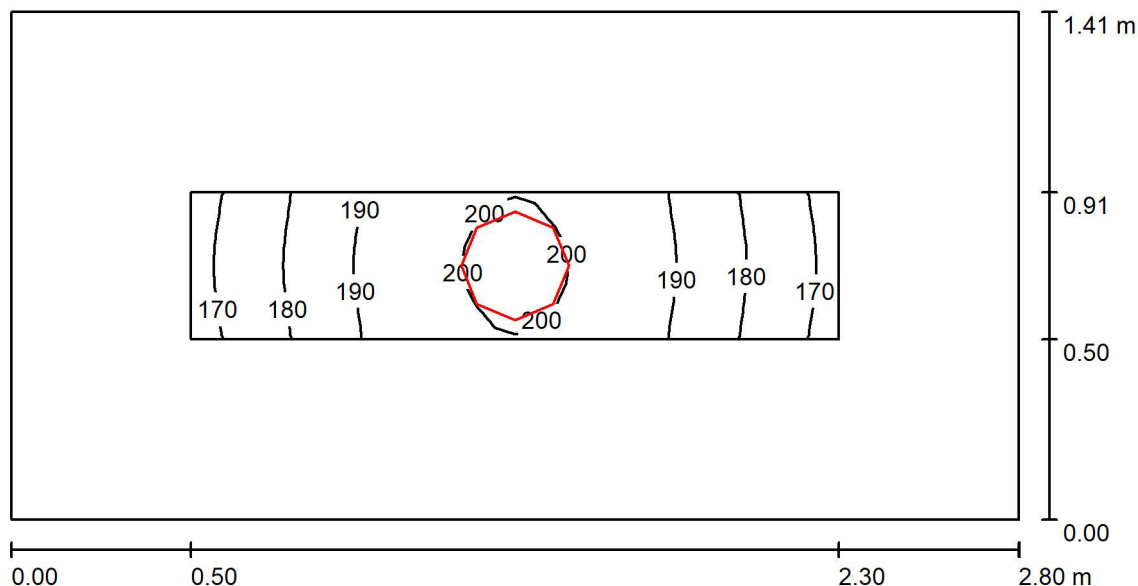
Toužimská 1058/22b
Praha 9

Zpracovatel

Telefon

Fax

e-mail info@axen.cz

A1.1.46 Sklad / Shrnutí

Výška místnosti: 3.000 m, Montážní výška: 3.000 m, Činitel údržby: 0.77

Hodnoty v Lux, Měřítko 1:21

Plocha	ρ [%]	E_m [lx]	E_{min} [lx]	E_{max} [lx]	E_{min} / E_m
Uživatelská úroveň	/	187	167	201	0.893
Podlaha	20	108	90	123	0.833
Strop	70	130	52	2014	0.398
Stěny (4)	50	130	45	498	/

Uživatelská úroveň:

Výška: 0.750 m
 Rastr: 32 x 8 Body
 Okrajová zóna: 0.500 m

Kusovník svítidel

Č.	ks	Označení (Opravný faktor)	Φ (Svítidlo) [lm]	Φ (Zdroje:) [lm]	P [W]
1	1	TYP B (1.000)	2782	2780	24.0
Celkem:			2782	2780	24.0

Specifický příkon: $6.09 \text{ W/m}^2 = 3.25 \text{ W/m}^2/100 \text{ lx}$ (Základní plocha: 3.94 m^2)

AXEN, s.r.o.

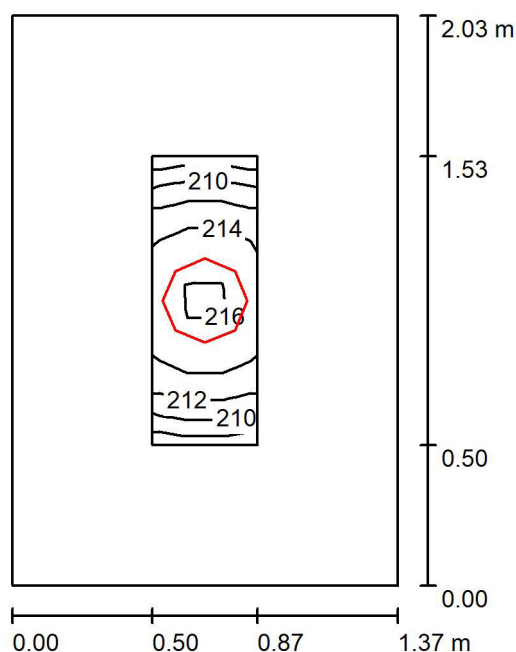
Toužimská 1058/22b
Praha 9

Zpracovatel

Telefon

Fax

e-mail info@axen.cz

A.1.1.47 Předsíň / Shrnutí

Výška místnosti: 3.000 m, Montážní výška: 3.000 m, Činitel údržby: 0.77

Hodnoty v Lux, Měřítko 1:27

Plocha	ρ [%]	E_m [lx]	E_{min} [lx]	E_{max} [lx]	E_{min} / E_m
Uživatelská úroveň	/	213	208	217	0.975
Podlaha	20	120	105	132	0.874
Strop	70	179	85	1987	0.475
Stěny (4)	50	168	51	539	/

Uživatelská úroveň:

Výška: 0.750 m
 Rastr: 9 x 3 Body
 Okrajová zóna: 0.500 m

Kusovník svítidel

Č.	ks	Označení (Opravný faktor)	Φ (Svítidlo) [lm]	Φ (Zdroje:) [lm]	P [W]
1	1	TYP B (1.000)	2782	2780	24.0
Celkem:			2782	2780	24.0

Specifický příkon: $8.60 \text{ W/m}^2 = 4.03 \text{ W/m}^2/100 \text{ lx}$ (Základní plocha: 2.79 m^2)

AXEN, s.r.o.

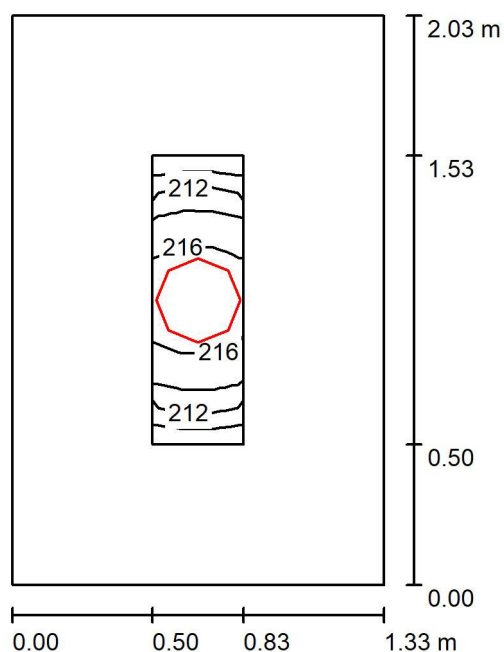
Toužimská 1058/22b
Praha 9

Zpracovatel

Telefon

Fax

e-mail info@axen.cz

A.1.1.48 Umývárna venkovní / Shrnutí

Výška místnosti: 3.000 m, Montážní výška: 3.000 m, Činitel údržby: 0.77

Hodnoty v Lux, Měřítko 1:27

Plocha	ρ [%]	E_m [lx]	E_{min} [lx]	E_{max} [lx]	E_{min} / E_m
Uživatelská úroveň	/	214	209	218	0.976
Podlaha	20	120	106	132	0.885
Strop	70	186	85	1998	0.455
Stěny (4)	50	171	50	579	/

Uživatelská úroveň:

Výška: 0.750 m
 Rastr: 9 x 3 Body
 Okrajová zóna: 0.500 m

Kusovník svítidel

Č.	ks	Označení (Opravný faktor)	Φ (Svítidlo) [lm]	Φ (Zdroje:) [lm]	P [W]
1	1	TYP B (1.000)	2782	2780	24.0
Celkem:			2782	2780	24.0

Specifický příkon: $8.92 \text{ W/m}^2 = 4.16 \text{ W/m}^2/100 \text{ lx}$ (Základní plocha: 2.69 m^2)

AXEN, s.r.o.

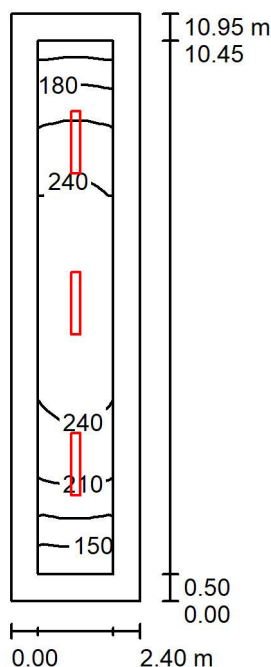
Toužimská 1058/22b
Praha 9

Zpracovatel

Telefon

Fax

e-mail info@axen.cz

B.1.25 Chodba / Shrnutí

Výška místnosti: 3.000 m, Montážní výška: 3.000 m, Činitel údržby: 0.77

Hodnoty v Lux, Měřítko 1:141

Plocha	ρ [%]	E_m [lx]	E_{min} [lx]	E_{max} [lx]	E_{min} / E_m
Uživatelská úroveň	/	222	142	269	0.640
Podlaha	20	203	105	267	0.516
Strop	70	137	42	1489	0.307
Stěny (4)	50	165	59	372	/

Uživatelská úroveň:

Výška: 0.000 m
 Rastr: 3 x 11 Body
 Okrajová zóna: 0.500 m

Kusovník svítidel

Č.	ks	Označení (Opravný faktor)	Φ (Svítidlo) [lm]	Φ (Zdroje:) [lm]	P [W]
1	3	TYP D (1.000)	5209	5210	42.0
Celkem:			15628	15630	126.0

Specifický příkon: $4.79 \text{ W/m}^2 = 2.16 \text{ W/m}^2/100 \text{ lx}$ (Základní plocha: 26.28 m^2)

AXEN, s.r.o.

Toužimská 1058/22b
Praha 9

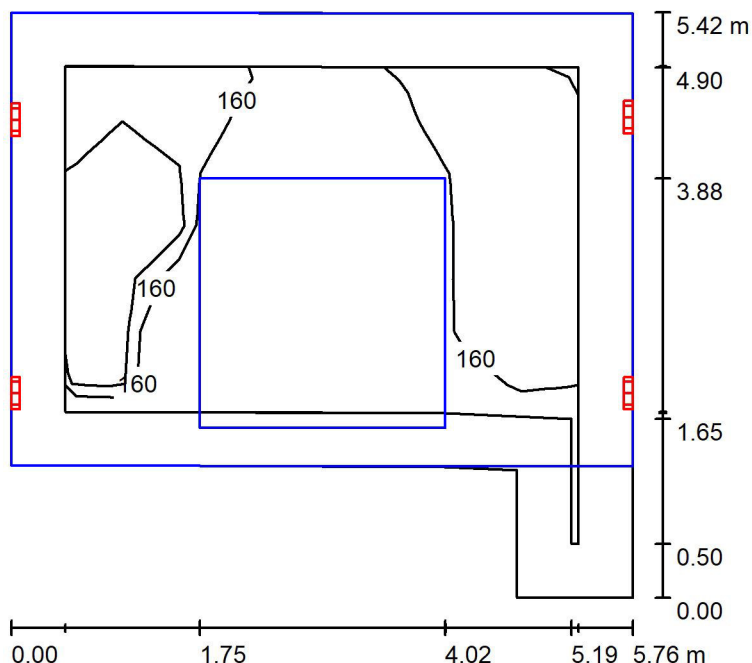
Zpracovatel

Telefon

Fax

e-mail info@axen.cz

C.1.50 Vnitřní komunikace se schodištěm / Shrnutí



Výška místnosti: 3.000 m, Montážní výška: 2.000 m, Činitel údržby: 0.77

Hodnoty v Lux, Měřítko 1:70

Plocha	ρ [%]	E_m [lx]	E_{min} [lx]	E_{max} [lx]	E_{min} / E_m
Uživatelská úroveň	/	173	142	196	0.824
Podlaha	20	121	6.73	203	0.056
Strop	70	9.31	0.00	163	0.000
Stěny (8)	50	160	45	2333	/

Uživatelská úroveň:

Výška:	0.000 m
Rastr:	9 x 9 Body
Okrajová zóna:	0.500 m

Kusovník svítidel

Č.	ks	Označení (Opravný faktor)	Φ (Svítidlo) [lm]	Φ (Zdroje:) [lm]	P [W]
1	4	TYP B (1.000)	2782	2780	24.0
			Celkem: 11127	Celkem: 11120	96.0

Specifický příkon: $3.77 \text{ W/m}^2 = 2.18 \text{ W/m}^2/100 \text{ lx}$ (Základní plocha: 25.45 m^2)

AXEN, s.r.o.

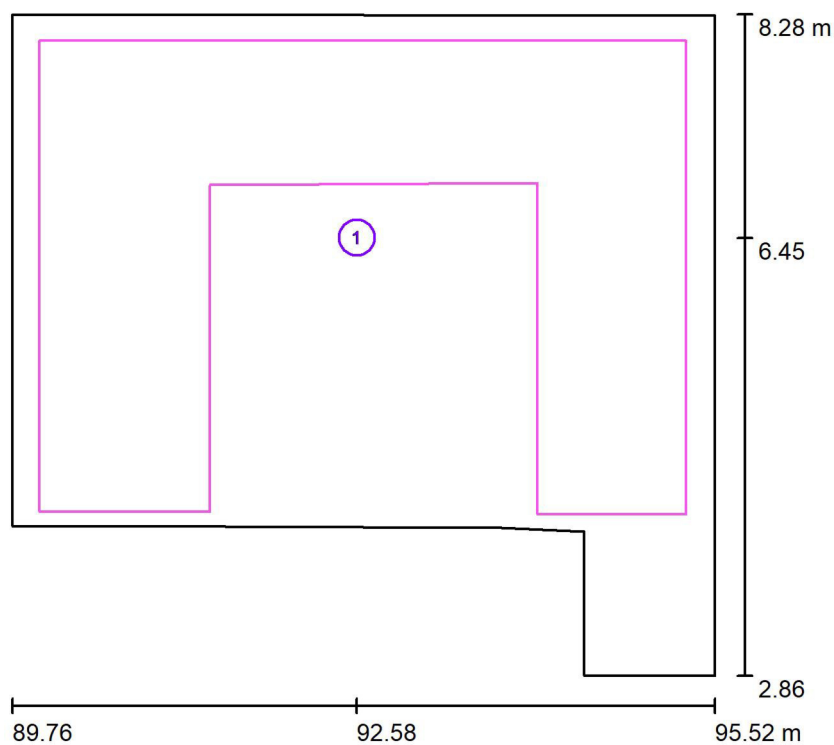
Toužimská 1058/22b
Praha 9

Zpracovatel

Telefon

Fax

e-mail info@axen.cz

C.1.50 Vnitřní komunikace se schodištěm / Výpočtové plochy (přehled výsledků)

Měřítko 1 : 62

Seznam výpočtových ploch

Č.	Označení	Typ	Rastr	E_m [lx]	E_{min} [lx]	E_{max} [lx]	E_{min} / E_m	E_{min} / E_{max}
1	Výpočtová plocha 1	svisle	9 x 7	229	156	287	0.683	0.545

AXEN, s.r.o.

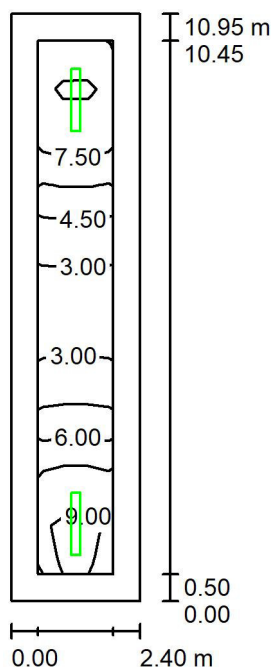
Toužimská 1058/22b
Praha 9

Zpracovatel

Telefon

Fax

e-mail info@axen.cz

B.1.25 Chodba - NO / Světelná scéna 1 / Shrnutí

Výška místnosti: 3.000 m, Montážní výška: 3.000 m, Činitel údržby: 0.86

Hodnoty v Lux, Měřítko 1:141

Plocha	ρ [%]	E_m [lx]	E_{min} [lx]	E_{max} [lx]	E_{min} / E_m
Uživatelská úroveň	/	6.10	2.30	9.82	0.377
Podlaha	0	5.86	2.17	9.89	0.370
Strop	0	3.38	0.00	127	0.001
Stěny (4)	0	5.55	0.24	22	/

Uživatelská úroveň:

Výška: 0.000 m
 Rastr: 3 x 11 Body
 Okrajová zóna: 0.500 m

Scéna s nouzovým osvětlením (EN 1838):

Vypočítává se pouze přímé světlo. Podíl odraženého světla se nebere v úvahu.

Kusovník svítidel

Č.	ks	Označení (Opravný faktor)	Φ (Svítidlo) [lm]	Φ (Zdroje:) [lm]	P [W]
1	2	TYP D (Typ 1)* (1.000)	400	400	3.0
*Pozměněné technické údaje			Celkem: 800	Celkem: 800	6.0

Specifický příkon: $0.23 \text{ W/m}^2 = 3.74 \text{ W/m}^2/100 \text{ lx}$ (Základní plocha: 26.28 m^2)

AXEN, s.r.o.

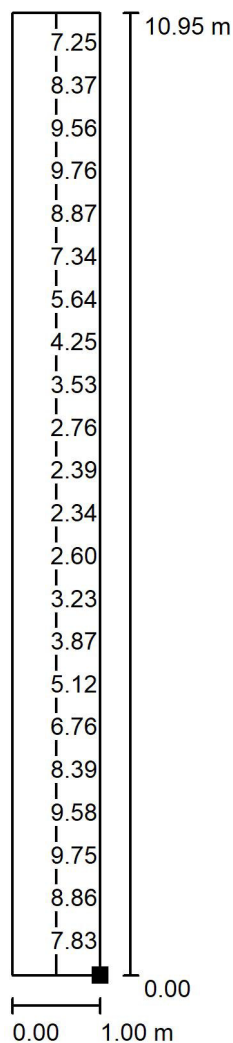
Toužimská 1058/22b
Praha 9

Zpracovatel

Telefon

Fax

e-mail info@axen.cz

B.1.25 Chodba - NO / Světelná scéna 1 / Úniková cesta 1 / Graf hodnot (E)

Hodnoty v Lux, Měřítko 1 : 86

Nelze zobrazit všechny vypočtené hodnoty.

Poloha plochy v místnosti:

Označený bod:

(93.141 m, 8.465 m, 0.000 m)



Rastr: 45 x 5 Body

 E_m [lx]
6.22 E_{min} [lx]
2.31 E_{max} [lx]
9.89 E_{min} / E_m
0.371 E_{min} / E_{max}
0.233Osa: E_{min} : 2.32 lx, E_{min} / E_{max} : 0.23 (1 : 4.28).

AXEN, s.r.o.

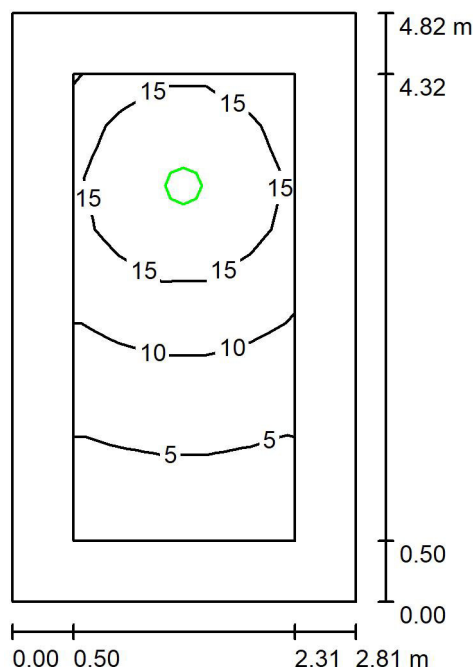
Toužimská 1058/22b
Praha 9

Zpracovatel

Telefon

Fax

e-mail info@axen.cz

A.1.22 Vstupní hala - NO / Světelná scéna 1 / Shrnutí

Výška místnosti: 3.000 m, Montážní výška: 3.000 m, Činitel údržby: 0.86

Hodnoty v Lux, Měřítko 1:62

Plocha	ρ [%]	E_m [lx]	E_{min} [lx]	E_{max} [lx]	E_{min} / E_m
Uživatelská úroveň	/	11	2.85	20	0.255
Podlaha	0	6.51	1.77	11	0.272
Strop	0	2.56	0.01	319	0.004
Stěny (4)	0	4.83	0.30	16	/

Uživatelská úroveň:

Výška: 0.750 m
 Rastr: 5 x 9 Body
 Okrajová zóna: 0.500 m

Scéna s nouzovým osvětlením (EN 1838):

Vypočítává se pouze přímé světlo. Podíl odraženého světla se nebere v úvahu.

Kusovník svítidel

Č.	ks	Označení (Opravný faktor)	Φ (Svítidlo) [lm]	Φ (Zdroje:) [lm]	P [W]
1	1	TYP B (Typ 1)* (1.000)	400	400	3.0
*Pozměněné technické údaje			Celkem: 400	Celkem: 400	3.0

Specifický příkon: $0.22 \text{ W/m}^2 = 1.98 \text{ W/m}^2/100 \text{ lx}$ (Základní plocha: 13.56 m^2)

AXEN, s.r.o.

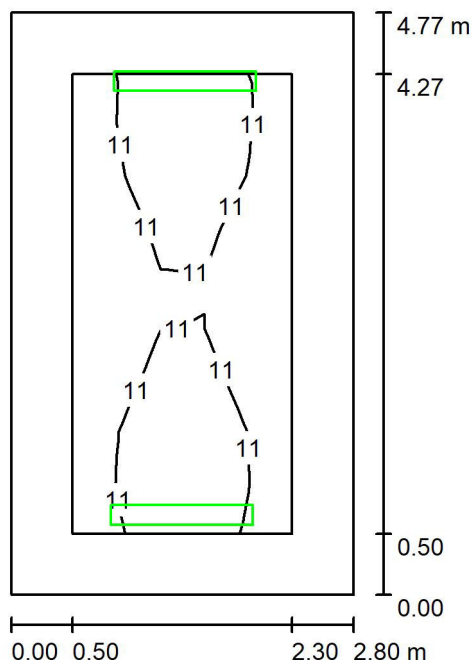
Toužimská 1058/22b
Praha 9

Zpracovatel

Telefon

Fax

e-mail info@axen.cz

A.1.23 Schodiště - NO / Světelná scéna 1 / Shrnutí

Výška místnosti: 3.000 m, Montážní výška: 3.000 m, Činitel údržby: 0.86

Hodnoty v Lux, Měřítko 1:62

Plocha	ρ [%]	E_m [lx]	E_{min} [lx]	E_{max} [lx]	E_{min} / E_m
Uživatelská úroveň	/	11	10	12	0.925
Podlaha	0	10	7.40	12	0.727
Strop	0	6.91	0.08	153	0.012
Stěny (4)	0	10	2.17	77	/

Uživatelská úroveň:

Výška: 0.000 m
 Rastr: 5 x 9 Body
 Okrajová zóna: 0.500 m

Scéna s nouzovým osvětlením (EN 1838):

Vypočítává se pouze přímé světlo. Podíl odraženého světla se nebere v úvahu.

Kusovník svítidel

Č.	ks	Označení (Opravný faktor)	Φ (Svítidlo) [lm]	Φ (Zdroje:) [lm]	P [W]
1	2	TYP D (Typ 1)* (1.000)	400	400	3.0
*Pozměněné technické údaje			Celkem: 800	Celkem: 800	6.0

Specifický příkon: $0.45 \text{ W/m}^2 = 4.12 \text{ W/m}^2/100 \text{ lx}$ (Základní plocha: 13.35 m^2)

AXEN, s.r.o.

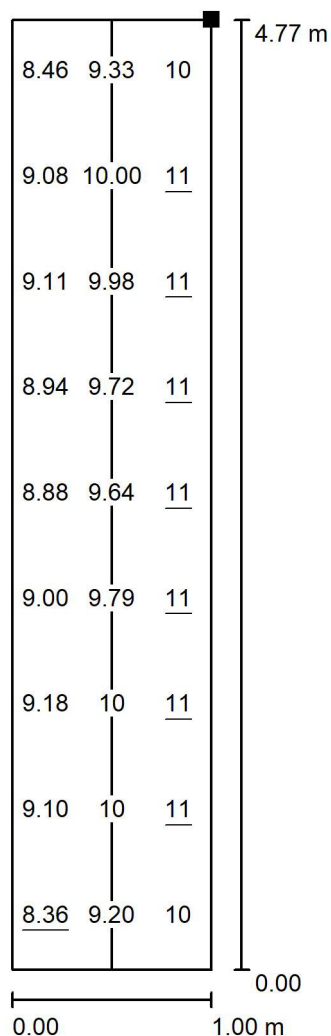
Toužimská 1058/22b
Praha 9

Zpracovatel

Telefon

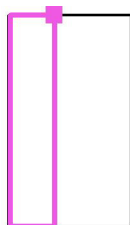
Fax

e-mail info@axen.cz

A.1.23 Schodiště - NO / Světelná scéna 1 / Úniková cesta 1 / Graf hodnot (E)

Hodnoty v Lux, Měřítko 1 : 38

Poloha plochy v místnosti:
Označený bod:
(75.565 m, 21.816 m, 0.000 m)



Rastr: 3 x 9 Body

 E_m [lx]
9.81

 E_{min} [lx]
8.36

 E_{max} [lx]
11

 E_{min} / E_m
0.853

 E_{min} / E_{max}
0.751
Osa: E_{min} : 9.22 lx, E_{min} / E_{max} : 0.88 (1 : 1.14).

AXEN, s.r.o.

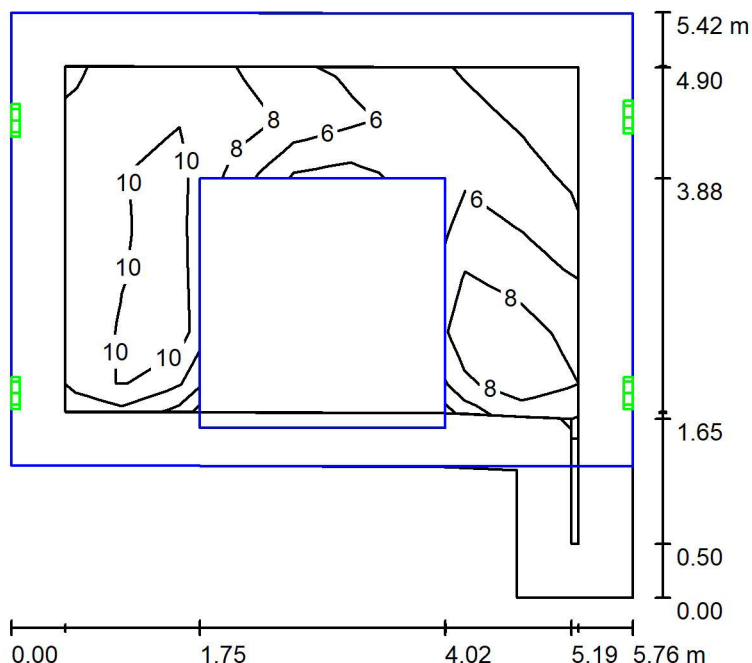
Toužimská 1058/22b
Praha 9

Zpracovatel

Telefon

Fax

e-mail info@axen.cz

C.1.50 Vnitřní komunikace se schodištěm - NO / Světelná scéna 1 / Shrnutí

Výška místnosti: 3.000 m, Činitel údržby: 0.86

Hodnoty v Lux, Měřítko 1:70

Plocha	ρ [%]	E_m [lx]	E_{min} [lx]	E_{max} [lx]	E_{min} / E_m
Uživatelská úroveň	/	7.90	2.80	11	0.354
Podlaha	20	7.19	1.09	11	0.152
Strop	70	11	0.98	33	0.089
Stěny (8)	50	8.55	0.03	354	/

Uživatelská úroveň:

Výška: 0.000 m
 Rastr: 9 x 9 Body
 Okrajová zóna: 0.500 m

Scéna s nouzovým osvětlením (EN 1838):

Vypočítává se pouze přímé světlo. Podíl odraženého světla se nebere v úvahu.

Kusovník svítidel

Č.	ks	Označení (Opravný faktor)	Φ (Svítidlo) [lm]	Φ (Zdroje:) [lm]	P [W]
1	4	TYP B (Typ 1)* (1.000)	400	400	3.0
*Pozměněné technické údaje			Celkem: 1601	Celkem: 1600	12.0

Specifický příkon: $0.47 \text{ W/m}^2 = 5.97 \text{ W/m}^2/100 \text{ lx}$ (Základní plocha: 25.45 m^2)

AXEN, s.r.o.

Toužimská 1058/22b
Praha 9

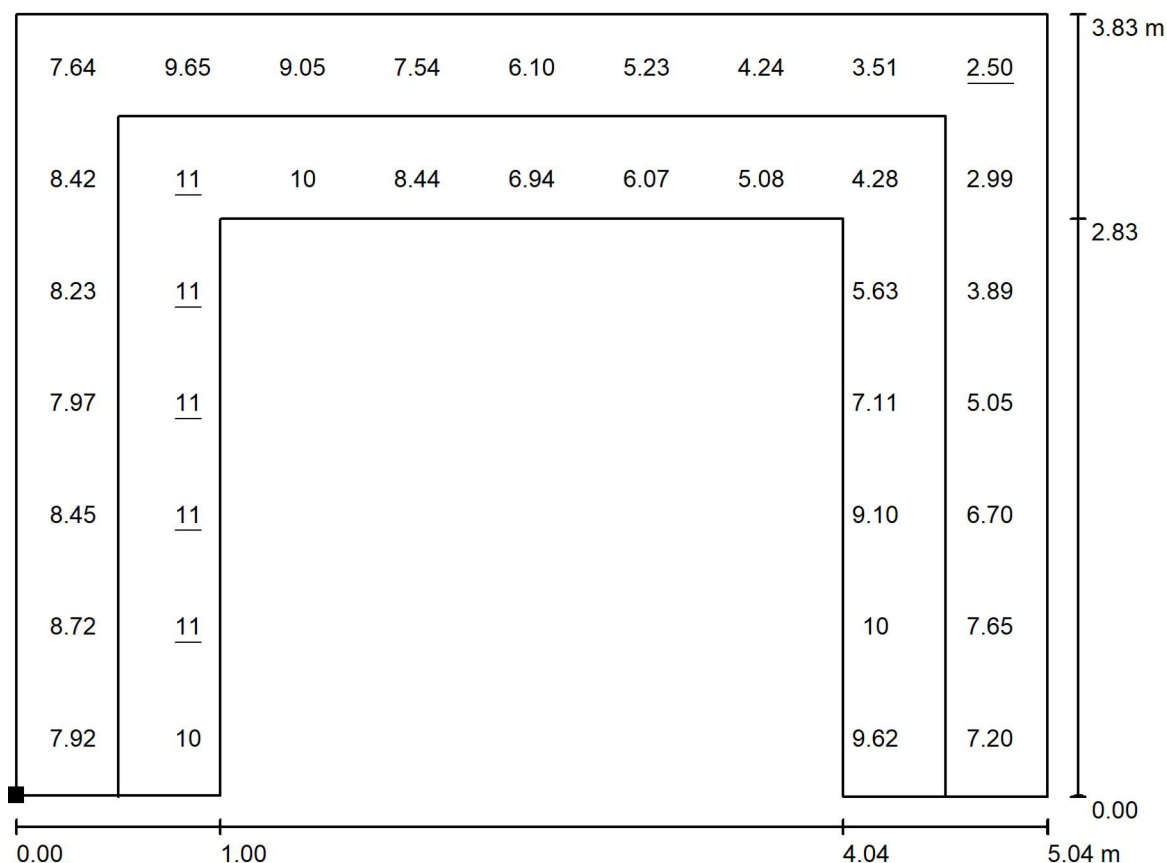
Zpracovatel

Telefon

Fax

e-mail info@axen.cz

C.1.50 Vnitřní komunikace se schodištěm - NO / Světelná scéna 1 / Úniková cesta 1 / Graf hodnot (E)



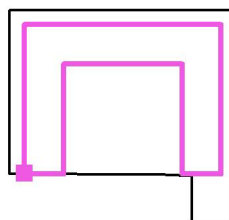
Hodnoty v Lux, Měřítko 1 : 37

Nelze zobrazit všechny vypočtené hodnoty.

Poloha plochy v místnosti:

Označený bod:

(90.155 m, 4.081 m, 0.000 m)



Rastr: 9 x 7 Body

 E_m [lx]
7.52

 E_{min} [lx]
2.50

 E_{max} [lx]
11

 E_{min} / E_m
0.332

 E_{min} / E_{max}
0.224
Osa: E_{min} : 3.31 lx, E_{min} / E_{max} : 0.32 (1 : 3.17).

AXEN, s.r.o.

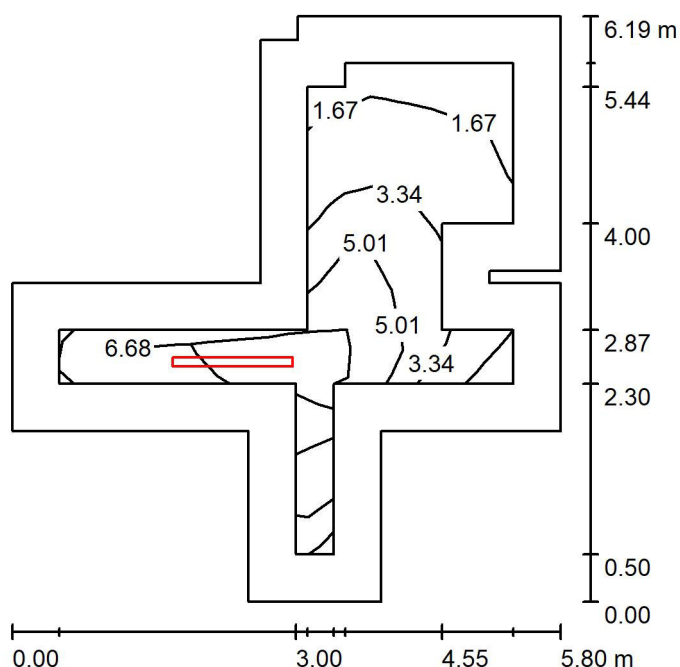
Toužimská 1058/22b
Praha 9

Zpracovatel

Telefon

Fax

e-mail info@axen.cz

A.1.14 Umývárna dětí - NO / Shrnutí

Výška místnosti: 3.000 m, Montážní výška: 3.000 m, Činitel údržby: 0.86

Hodnoty v Lux, Měřítka 1:80

Plocha	ρ [%]	E_m [lx]	E_{min} [lx]	E_{max} [lx]	E_{min} / E_m
Uživatelská úroveň	/	4.84	1.25	9.59	0.257
Podlaha	0	4.13	0.00	9.65	0.000
Strop	0	1.95	0.00	75	0.001
Stěny (16)	0	2.88	0.00	50	/

Uživatelská úroveň:

Výška: 0.000 m
 Rastr: 9 x 7 Body
 Okrajová zóna: 0.500 m

Kusovník svítidel

Č.	ks	Označení (Opravný faktor)	Φ (Svítidlo) [lm]	Φ (Zdroje:) [lm]	P [W]
1	1	TYP CN (Typ 1)* (1.000)	400	400	3.0
*Pozměněné technické údaje			Celkem: 400	Celkem: 400	3.0

Specifický příkon: $0.15 \text{ W/m}^2 = 3.04 \text{ W/m}^2/100 \text{ lx}$ (Základní plocha: 20.39 m^2)

AXEN, s.r.o.

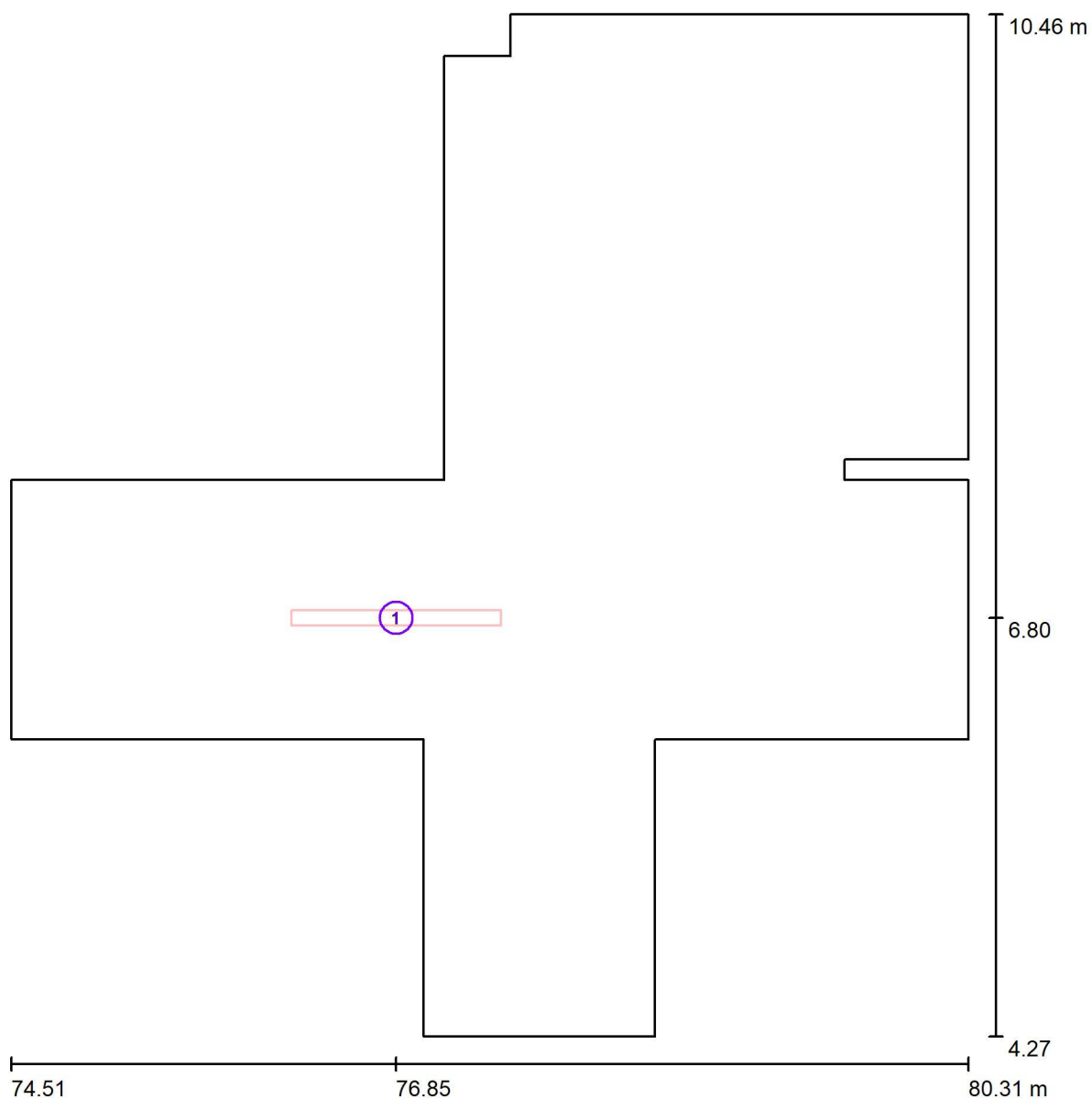
Toužimská 1058/22b
Praha 9

Zpracovatel

Telefon

Fax

e-mail info@axen.cz

A.1.14 Umývárna dětí - NO / Svítidla (situační plán)

Měřítko 1 : 42

Kusovník svítidel

Č.	ks	Označení
1	1	TYP CN (Typ 1)*

*Pozměněné technické údaje

AXEN, s.r.o.

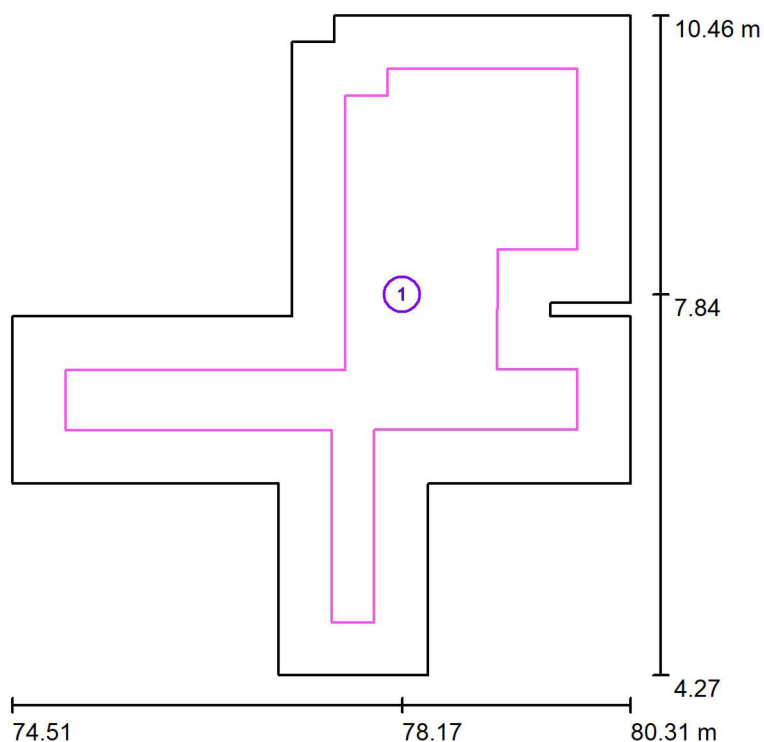
Toužimská 1058/22b
Praha 9

Zpracovatel

Telefon

Fax

e-mail info@axen.cz

A.1.14 Umývárna dětí - NO / Výpočtové plochy (přehled výsledků)

Měřítko 1 : 71

Seznam výpočtových ploch

Č.	Označení	Typ	Rastr	E_m [lx]	E_{min} [lx]	E_{max} [lx]	E_{min} / E_m	E_{min} / E_{max}
1	Výpočtová plocha 1	svisle	9 x 7	4.84	1.24	9.59	0.257	0.130

AXEN, s.r.o.

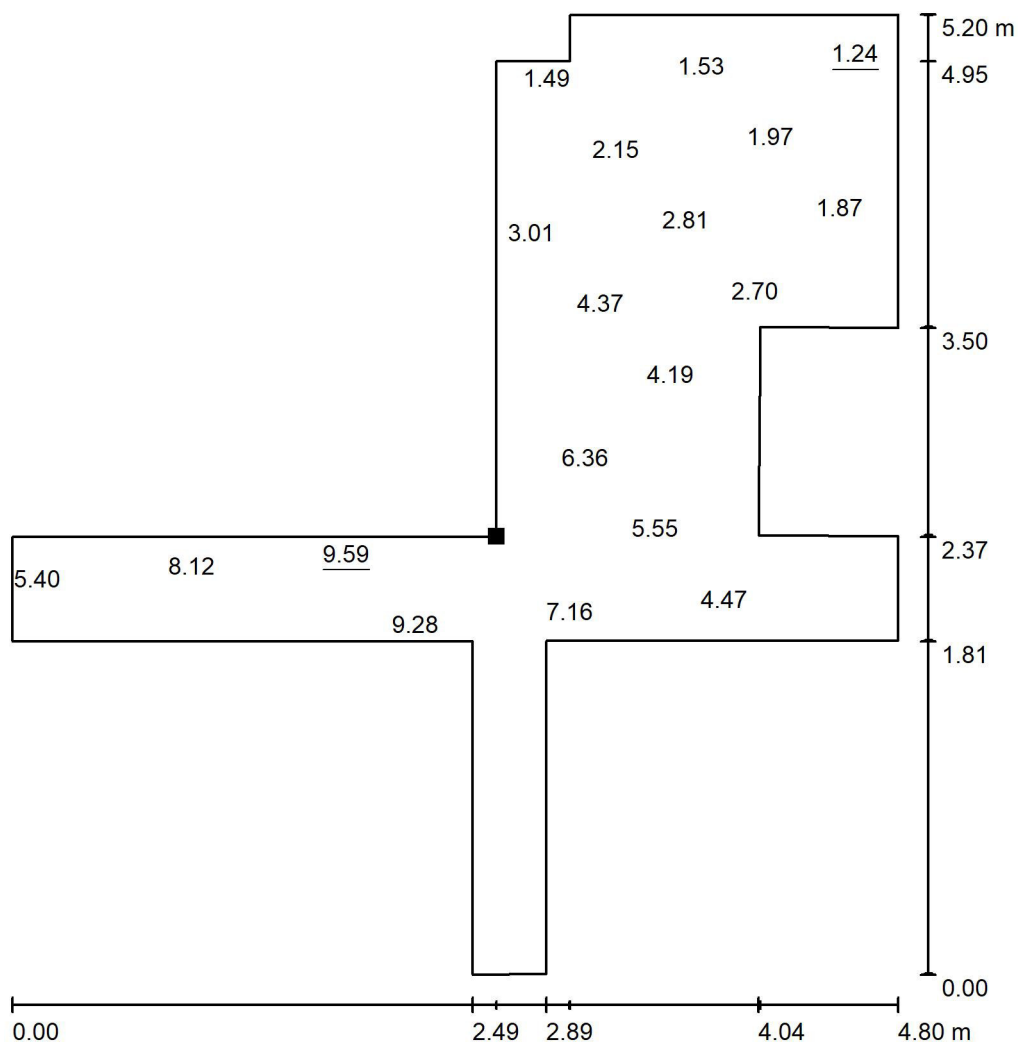
Toužimská 1058/22b
Praha 9

Zpracovatel

Telefon

Fax

e-mail info@axen.cz

A.1.14 Umývárna dětí - NO / Výpočtová plocha 1 / Hodnotový graf (E, svisle)

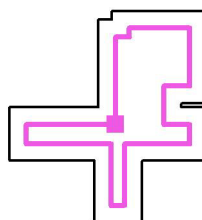
Hodnoty v Lux, Měřítko 1 : 41

Nelze zobrazit všechny vypočtené hodnoty.

Poloha plochy v místnosti:

Označený bod:

(77.639 m, 7.130 m, 0.000 m)



Rastr: 9 x 7 Body

 E_m [lx]
4.84

 E_{min} [lx]
1.24

 E_{max} [lx]
9.59

 E_{min} / E_m
0.257

 E_{min} / E_{max}
0.130

AXEN, s.r.o.

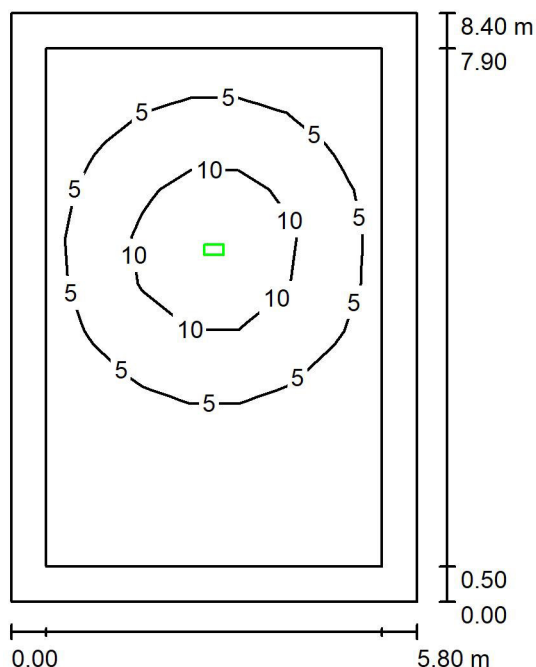
Toužimská 1058/22b
Praha 9

Zpracovatel

Telefon

Fax

e-mail info@axen.cz

A.1.6 Pracovna - NO / Světelná scéna 1 / Shrnutí

Výška místnosti: 3.000 m, Montážní výška: 3.000 m, Činitel údržby: 0.86

Hodnoty v Lux, Měřítko 1:108

Plocha	ρ [%]	E_m [lx]	E_{min} [lx]	E_{max} [lx]	E_{min} / E_m
Uživatelská úroveň	/	5.19	0.65	15	0.125
Podlaha	0	3.81	0.42	11	0.111
Strop	0	0.00	0.00	0.00	0.000
Stěny (4)	0	1.05	0.01	3.41	/

Uživatelská úroveň:

Výška: 0.450 m
 Rastr: 7 x 11 Body
 Okrajová zóna: 0.500 m

Scéna s nouzovým osvětlením (EN 1838):

Vypočítává se pouze přímé světlo. Podíl odraženého světla se nebere v úvahu.

Kusovník svítidel

Č.	ks	Označení (Opravný faktor)	Φ (Svítidlo) [lm]	Φ (Zdroje:) [lm]	P [W]
1	1	TYP N2 (1.000)	320	320	3.0
Celkem:			320	320	3.0

Specifický příkon: $0.06 \text{ W/m}^2 = 1.19 \text{ W/m}^2/100 \text{ lx}$ (Základní plocha: 48.72 m^2)

AXEN, s.r.o.

Toužimská 1058/22b
Praha 9

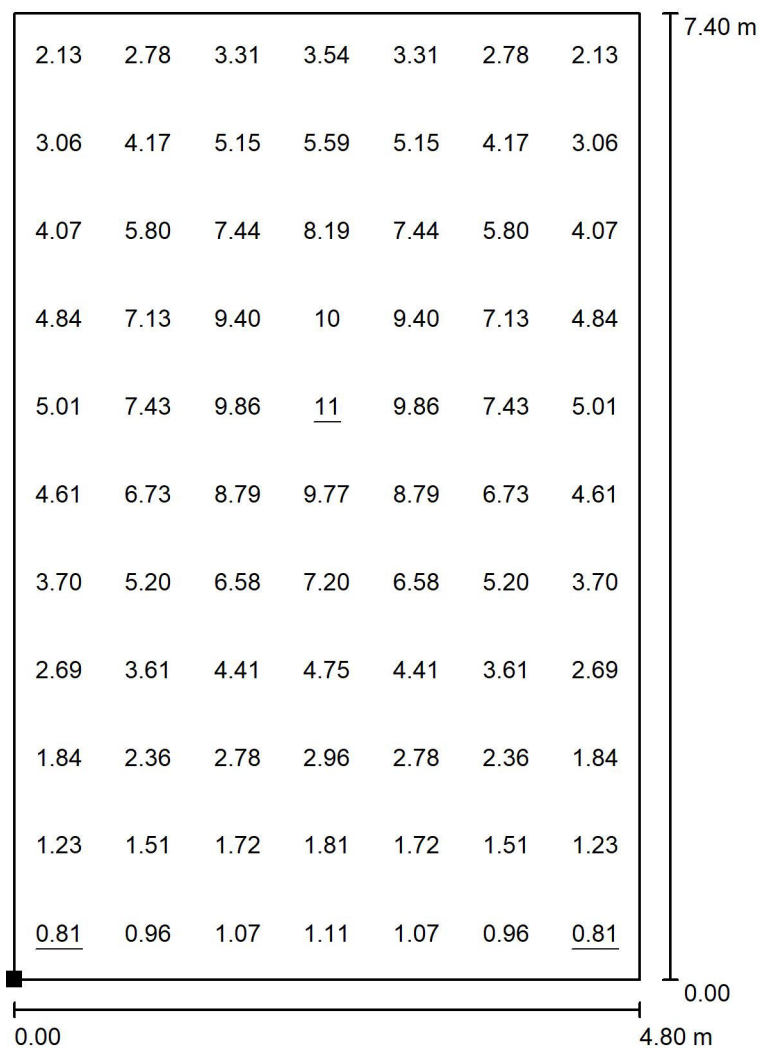
Zpracovatel

Telefon

Fax

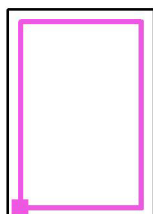
e-mail info@axen.cz

A.1.6 Pracovna - NO / Světelná scéna 1 / Protipaniková plocha 1 / Hodnotový graf (E, svisle)



Hodnoty v Lux, Měřítko 1 : 58

Poloha plochy v místnosti:
Označený bod:
(81.061 m, 0.366 m, 0.000 m)



Rastr: 7 x 11 Body

 E_m [lx]
4.56

 E_{min} [lx]
0.81

 E_{max} [lx]
11

 E_{min} / E_m
0.177

 E_{min} / E_{max}
0.074